

# The Collection #20



CREATABLES

## Windows

Kaarten gemaakt door Astrid Schipper  
astridschipper.blogspot.nl



Snijd een dubbele lichtbruine kaart van 15 x 15 cm en twee enkele kaarten: anjerwit 14,5 x 14,5 cm en blauw dessinpapier 14 x 14 cm. Scheur twee hoeken van groen dessinpapier en bewerk alle delen met distressinkt pumice stone; plak de delen op elkaar. Stans/embos het raam uit anjerwit karton en plak het op iets groter lichtbruin karton. Snijd

het middengedeelte uit het lichtbruine karton. Stans de stenen uit lichtbruin karton en plak ze met het raam op de kaart. Stans de sneeuwranden uit sneeuwpapier en plak ze op het raam. Knip het plaatje uit en plak het midden op het raam; werk het op in 3D. Werk de kaart af met takjes, bloemen, sterren, een strik en een bedel.



Snijd een lichtbruine strook van 15 x 18 cm en ril vouwen op 2 en 4 cm. Snijd twee enkele kaarten: anjerwit 14,5 x 14,5 cm en blauw dessinpapier 14 x 14 cm. Snijd drie stroken: lichtbruin 15 x 9 cm, anjerwit 14,5 x 8,5 cm en groen dessinpapier van 14 x 8 cm. Embos de muur op lichtbruin karton, stans de losse stenen uit steenrood en plak ze op de muur. Bewerk alle delen met distressinkt pumice stone en plak ze op elkaar. Stans/embos het raam uit anjerwit karton en plak het op de

kleine strook; snijd de openingen van het raam uit. Stans de sneeuwranden uit sneeuwpapier en plak ze op het raam. Snijd een cirkel van 10 cm Ø en embos de dots; plak de cirkel met een plaatje midden op de kaart. Stempel de tekst, knip uit en plak hem samen met de hulsttakjes en bloemen op. Plak de strook aan de kaart vast. Knip het plaatje uit, plak het voor het raam en werk het op in 3D. Werk de kaart af met sterren, een strik en een bedel.



Snijd een dubbele lichtbruine kaart van 15 x 15 cm en twee enkele kaarten: anjerwit 14,5 x 14,5 cm en blauw dessinpapier 14 x 14 cm. Bewerk alle delen met distressinkt pumice stone en plak ze op elkaar. Embos de dots op een anjerwit vierkant van 12 x 12 cm en stans/embos het raam uit lichtbruin karton; plak de delen en het plaatje op de kaart.

Stans de sneeuwranden uit sneeuwpapier en plak ze op het raam. Knip het plaatje uit en plak het met de dennenbomen voor het raam; werk het plaatje op in 3D. Stempel de tekst op anjerwit karton en knip dit om de tekst heen iets groter uit. Werk de kaart af met takjes, bloemen, sterren, een strik en een bedel.

ELEGANT

## Design Folders

Kaart gemaakt door Anja van Laar  
anjavanlaar.blogspot.nl



Snijd een dubbele muisgrijze kaart van 21 x 10,5 cm met de vouw links. Plak op de voorkant stukjes dessinpapier en stans en embos het ovaal (LR0272) uit grijs kraftkarton. Snijd het doormidden en plak op. Snijd wit gerecycled karton van 10 x 13 cm en embos met embossingfolder DF3406. Plak aan de onder- en bovenkant een stukje kant. Plak stukjes verbandgaas aan beide kanten en

plak het daarna verhoogd op. Werk het plaatje op in 3D. Zet stippen met een pearlpen. Stans voor de binnenkant 2x het hekje uit dessinpapier en plak ze onderaan als een waaier op. Stans de bloemenrand uit een lange strook kraftkarton. Verleg de Creaatable een keer zodat je een langere strook krijgt van 21 cm. Plak deze aan de rechterkant achter op de kaart.



Snijd een dubbele grijze kaart van 14 x 14 cm. Plak dessinpapier van 13,5 x 13,5 cm op de voor- en achterzijde. Neem een stukje wit gerecycled karton en embos het patroon met DF3405. Pons een rand langs de rechterkant. Stans de bloemenrand uit grijs karton. Plak het geheel volgens voorbeeld verhoogd op, gebruik hiervoor foamtape.

Neem een stukje verbandgaas en plak het onder het plaatje; werk het plaatje op in 3D. Zet hier en daar een stipje met een pearlpen. Plak aan de linkerbinnenzijde een strookje dessinpapier van 1,5 cm breed en aan de rechterbinnenzijde de bloemenrand uit wit karton.



Snijd een dubbele grijze kaart van 14 x 14 cm. Plak dessinpapier van 13,5 x 13,5 cm op de voor- en achterzijde. Neem een stukje wit gerecycled karton en embos het patroon met DF3405. Scheur de randen af en plak links een stukje kant. Snijd kraftkarton van 12,5 x 12,5 cm en haal dit door een ribbelmaker. Bewerk de randen met gesso. Plak dit schuin op de kaart en breng daarna het witte karton verhoogd op met aan de rechterkant het

hekje en aan de linkerkant een stukje verbandgaas. Plak bovenaan de Franse lelie en werk het plaatje op in 3D. Snijd voor de binnenkant een strookje dessinpapier van 13,5 x 4,5 cm met hierop het hekje. Plak dit onderaan zodanig vast dat er twee labels in gestoken kunnen. Steek er een label van dessinpapier in en stans een labeltje met CR1254. Doe een stukje lint/tule door het gaatje en bind dit vast met een klein stukje touw.

## CHOCOLATE Collectables

Kaarten gemaakt door Neline Plaisier  
[neline-mycardcreations.blogspot.nl](http://neline-mycardcreations.blogspot.nl)

Algemene werkwijze:

- Na het stansen het karton in de malletjes laten zitten en bewerken met distressinkt:
- Gerecycled kraft en anjerwit karton: vintage photo, bloesem karton: Victorian velvet en donkerbruin karton: black soot.
- Beïnk de randen van het dessinpapier met vintage photo.
- Gebruik van COL1323 (flower set) de middelste maat bloem.



Snijd gerecycled kraftkarton van 25 x 12,5 cm; ril op 12,5 cm en op 18,75 cm gemeten vanaf de zijkant. Vouw de kaart volgens voorbeeld. Snijd gerecycled kraftkarton van 12,5 x 12,5 cm, plak dit gedeelte op het dubbelgevouwen vierkant.

Voor het bovenste gedeelte:

Snijd dessinpapier van 11,75 x 11,75 cm, mat op hagelwit karton. Snijd dessinpapier van 12 x 3 cm, plak over de breedte van de kaart kant en paper tape. (Doe ditzelfde voor het onderste gedeelte.) Stans LRO141 uit hagelwit karton, snijd een cirkel van 7,5 cm Ø uit dessinpapier. Stans COL1367 uit

gerecycled kraft. Stans COL1365 en COL1366 uit anjerwit, bloesem, donkerbruin en nootbruin karton.

Voor het onderste gedeelte:

Stans CR1254 (label) en LRO326 uit gerecycled kraftkarton. Stans LRO326 uit hagelwit; COL1365 uit bloesem, anjerwit en nootbruin karton. Stempel de tekst met Hero Arts stempelinkt, knoop een stukje touw aan het label vast. Stans CR1248 (bladeren) uit mosgroen, LRO271 uit hagelwit en COL1323 uit bloesem karton. Versier de kaart met plakparels en organza bloemen.



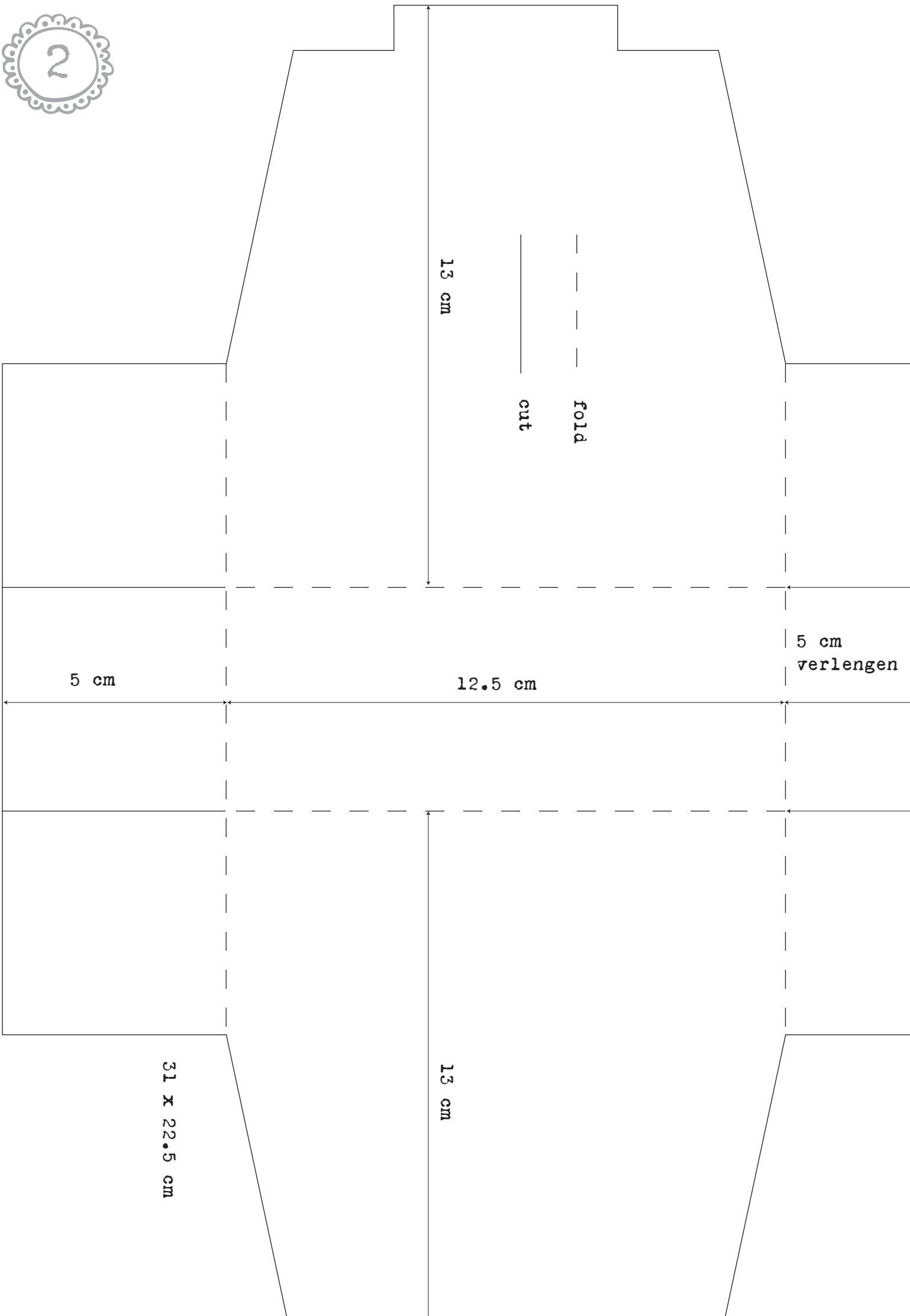
Neem het patroon van het tasje over op gerecycled kraftkarton, knip uit en plak in elkaar. Beplak de zijkanten met dessinpapier, gemat op hagelwit karton. Stans LRO141 uit hagelwit karton, snijd een cirkel van 7,5 cm Ø uit dessinpapier. Stempel de tekst met Hero Arts stempelinkt. Stans COL1365 uit bloesem, nootbruin en donkerbruin

karton. Stans COL1323 uit mosgroen, COL1323 en LRO192 uit bloesem en LRO151 en LRO192 uit hagelwit karton. Stans LRO325 (strik) uit hagelwit karton en uit dessinpapier. Versier de strik met een plakparel; het tasje met organza bloemen en paper tape. Vul het tasje met chocolade.



Snijd uit gerecycled kraft een dubbele kaart van 11 x 16 cm. Snijd dessinpapier van 10,25 x 15,25 cm, mat op hagelwit karton. Snijd dessinpapier van 7 x 10,25 cm. Snijd hagelwit karton van 9 x 10,25 cm en bewerk met Design Folder DF3402. Snijd dessinpapier van 7,5 x 10,5 cm, mat op hagelwit karton, stempel de tekst met Hero Arts stempelinkt. Plak over de breedte van de kaart een stukje pa-

per tape. Stans LRO270 en COL1367 uit gerecycled kraftkarton, stans de laatste nogmaals uit dessinpapier. Knip de strik uit. Stans LRO326 uit dessinpapier. Stans CR1248 uit mosgroen en COL1323 uit bloesem karton. Stans COL1365 uit bloesem, anjerwit, donkerbruin en nootbruin karton. Versier de kaart met een plakparel, organza bloemen en paper tape.



2

13 cm

cut

fold

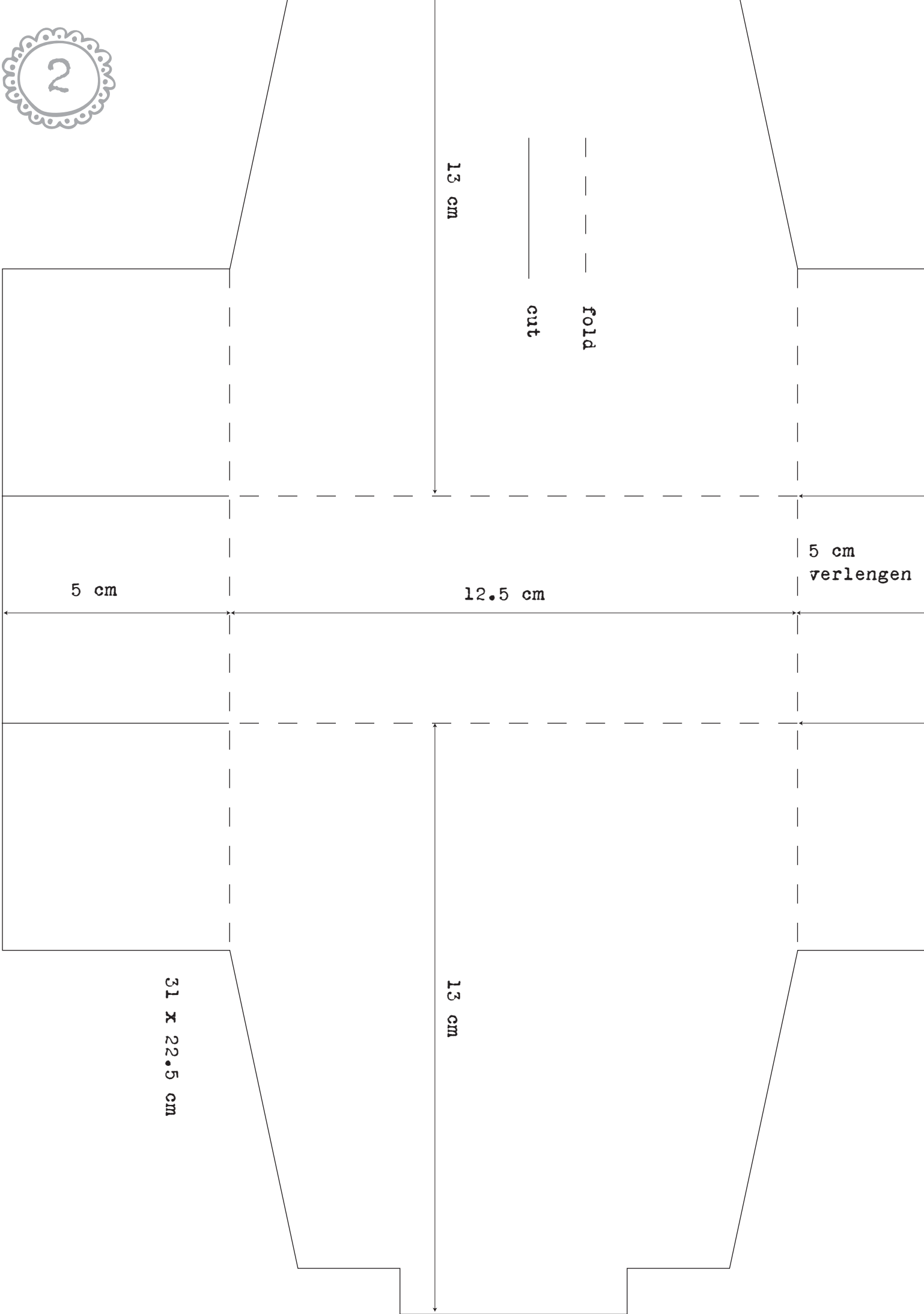
5 cm

12.5 cm

5 cm  
verlengen

31 x 22.5 cm

13 cm



## SPECIAL DELIVERY

# Snail Mail

Kaarten gemaakt door Sanne Rongen  
[scrapcardsandstuff.blogspot.nl](http://scrapcardsandstuff.blogspot.nl)



1  
Snijd een dubbele witte kaart van 11 x 15 cm. Maak de hoekjes aan de onderkant van de kaart rond met een hoekpons. Snijd dessinpapier van 11 x 6 cm en maak ook hier de hoekjes van rond. Plak het dessinpapier op de kaart. Vouw een doily om het papieren zakje en plak het zakje op de kaart. Scheur een stukje paper tape af en plak het op het zakje. Knoop zijden kant aan een label en

stop het in het zakje. Plak een strikje van touw op. Stempel de tekst op het minilabeltje en hang hem met een wasknijpertje aan het lijntje van touw. Stans COL1364 (snail) uit dessinpapier. Plak de onderdelen met 3D-foamtape op het zakje. Plak het wiebeloogje op de slak. Werk de kaart af met een tekst en houten sterretjes.



2  
Snijd een label van 8 x 16 cm uit kraftkarton. Bewerk het met modelling paste en een sjabloon. Stempel de tekst op dessinpapier en stans hem uit met CR1223 (stamp). Niet de tekst een beetje

schuin op het label. Plak het vilten uitroepteken op. Bevestig de paper tape aan het label met jute touw en zijden kant.



3  
Snijd wit karton van 12 x 12 cm en bewerk dit met een embossingfolder. Plak het op kraftkarton van 12,5 x 12,5 cm. Scheur een stuk boekpapier en plak het op de kaart. Snijd dessinpapier van 9,5 x 9,5 cm en stempel hier de tekst op. Vouw de hoekjes van het papier speels om en plak de tekst op de

kaart. Bevestig een paperclip boven in de hoek. Niet een stuk keukentouw speels op de kaart. Plak het geheel op beige karton van 13 x 13 cm en vervolgens op een dubbele lichtblauwe kaart van 13,5 x 13,5 cm. Werk de kaart af met wat houten sterretjes.

## ADHESIVE FOIL

# Christmas

Kaarten gemaakt door Wilga van 't Zelfde  
[mypaperpasion.blogspot.nl](http://mypaperpasion.blogspot.nl)



1  
Snijd kerstrood van 12,5 x 17 cm, nootbruin van 12 x 16,5 cm en dessinpapier van 11,5 x 16 cm. Plak op elkaar. Teken met de fineliner een randje langs de kaart. Snijd twee strookjes: nootbruin 4,5 x 10 cm en dessinpapier 4 x 9,5 cm; knip aan één kant een V-vorm uit een korte kant en plak ze samen als banner op de kaart. Plak het taartkleedje links. Stans het gladde hart uit kerstrood en nootbruin.

Stans het filigraan hart uit mosgroen en goudfolie. Snijd de engel eruit. Plak de laagjes volgens voorbeeld op elkaar en daarna met foamtape en touw op de kaart. Stans de takjes en klimop uit mosgroen en nootbruin en de oprolroosjes uit dessinpapier. Werk de kaart verder af met een tekst en plakparels.



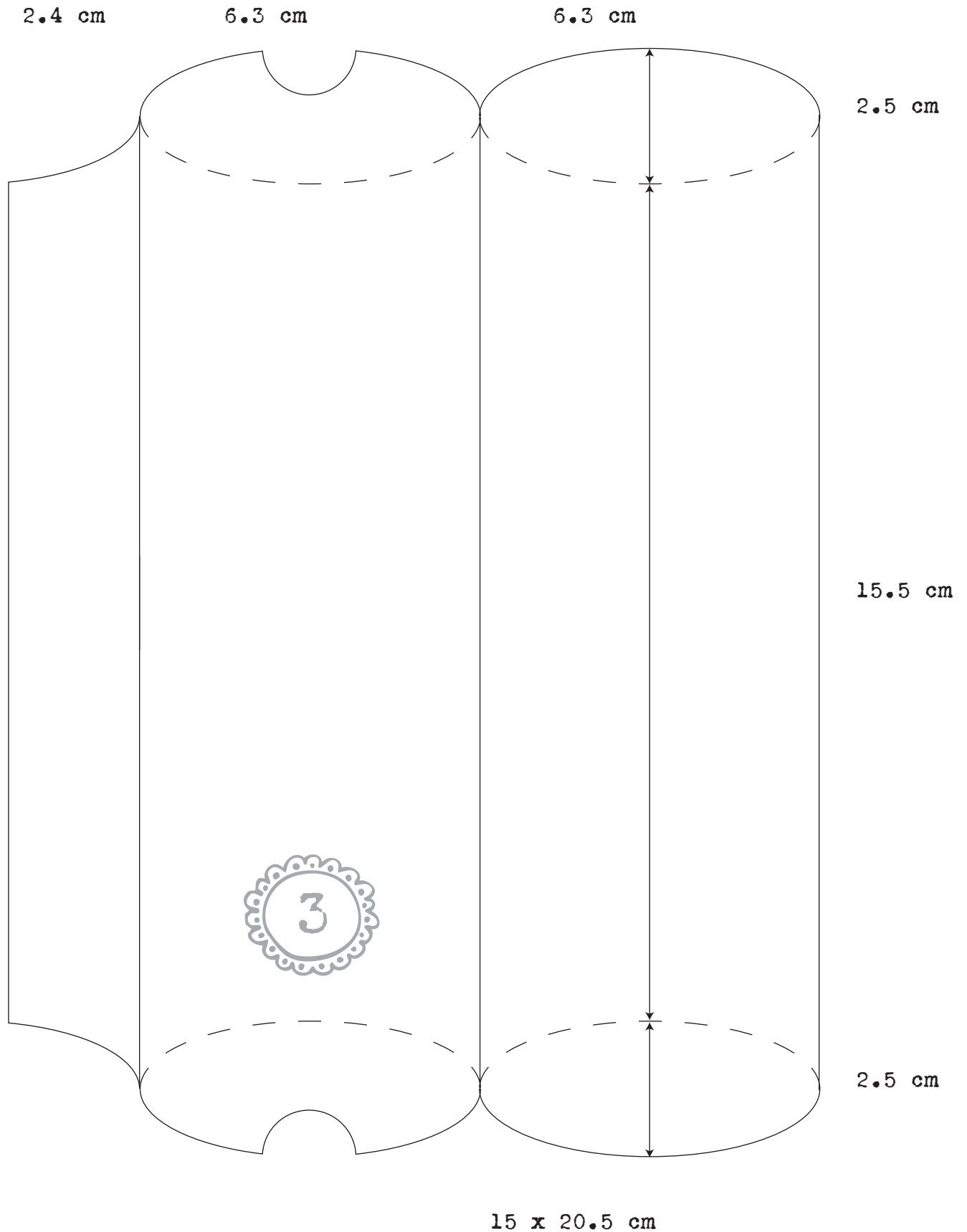
2  
Snijd kerstrood van 16 x 16 cm, nootbruin van 15,5 x 15,5 cm en dessinpapier van 14,5 x 14,5 cm. Plak op elkaar. Snijd twee rode strookjes uit dessinpapier; plak ze op de kaart met touw ertussen. Stans de Xmas tekst uit mosgroen en plak op. Teken met een fineliner een randje rondom de kaart.

Stans de gladde ster uit kerstrood en mosgroen. Stans de filigraanster 2x uit goudfolie. Plak ze op mosgroen en kerstrood en snijd langs de randen uit. Plak ze op de gladde sterren en daarna met foamtape op de kaart. Werk de kaart verder af met plakparels en gestempelde tekst.



Neem het patroon van het doosje over op nootbruin karton en vouw/plak in elkaar. Wikkel een strook mosgroen karton en dessinpapier als banderol om het doosje. Strik er bakkerstouw en tule omheen. Stans de filigraansterren uit goudfolie en

de gladde sterren uit kerstrood en mosgroen, plak ze op elkaar en daarna op de banderol. Stans de klimop en takjes uit mosgroen en nootbruin en de oprolroosjes uit dessinpapier. Plak ze samen met het belletje op.



# Extra

Kaarten gemaakt door Wybrich van der Roest  
[wybrichspapercards.blogspot.com](http://wybrichspapercards.blogspot.com)



Snijd uit kraftkarton een topvouwkaart van 13,5 x 13,5 cm. Snijd dessinpapier van 8 x 12,5 cm en 11,5 x 11,5 cm en mat op hagelwit. Embos het kippengaas op hagelwit karton en stans het motief ook uit dessinpapier. Bevestig de uitgestanste zeshoekjes op de hagelwitte en snijd de strook 5 x 12 cm. Stans een cirkel uit dessinpapier. Stempel met Versafine watermark inkt een tekst en embos met

zwarte embossingpoeder. Mat de cirkel op een hagelwitte en een met de Craftable uitgestanste cirkel van kraftkarton. Bevestig de cirkels gedeeltelijk onder de strook met kippengaas. Strik waxkoord door een knoop en bevestig op de strook. Knip afbeeldingen uit en werk ze op in 3D. Knoop waxkoord om de zwemband. Stans bloemen uit dessinpapier en bevestig met een brad.



Snijd uit kraftkarton een topvouwkaart van 13,5 x 13,5 cm. Snijd dessinpapier van 12,5 x 12,5 cm en mat op hagelwit en dessinpapier. Embos de stenen op hagelwit en stans er een cirkel van. Stans stenen uit dessinpapier en bevestig er een paar op de geëmboste. Stans en embos twee bomen uit kraftkarton en twee uit dessinpapier. Knip de

blaadjes van de kraft bomen en bevestig de kraft bomen op de bomen van dessinpapier. Plak de twee bomen daarna iets verspringend op elkaar. Stans en embos een hekje uit kraftkarton. Knip de afbeeldingen uit en werk ze op in 3D. Strik waxkoord met bedel door de knoop en bevestig deze op de cirkel.



Snijd uit kraftkarton een topvouwkaart van 13,5 x 13,5 cm. Snijd dessinpapier van 12 x 12 cm en mat op rood dessinpapier. Snijd dessinpapier van 10 x 10 cm en mat op hagelwit. Knip een afbeelding uit, werk deze op in 3D. Embos kippengaas op kraftkarton en snijd een label van 5,5 x 9 cm. Stans kippengaas uit dessinpapier en bevestig het

op het label. Strik waxkoord door het label. Stans bloemen uit dessinpapier, bevestig een brad en knoop een bedel met waxkoord om de bloem; bevestig op het label. Stans bloemen uit dessinpapier. Strik waxkoord door een knoop en bevestig op de bloemen.