

Garden

Kaarten gemaakt door Wilga van 't Zelfde
mypaperpasion.blogspot.nl



Snijd uit azuurblauw een rechthoek van 9 x 17 cm en schuin de bovenste hoeken af. Snijd uit anjerwit een rechthoek van 8,5 x 16,5 cm en schuin de bovenste hoeken af. Stempel de tekst. Plak op elkaar. Stans uit dessinpapier het topiary heart en plak er een afbeelding uit het knipvel achter. Stans diverse harten uit dessinpapier.



Stans het label uit crèmekleurig en nootbruin karton. Plak ze met 3D-kit/tape verhoogd, met een afbeelding van het knipvel ertussen, op elkaar. Stans uit kerstgroen en mosgroen: de klimop, de boompjes en de grasrand. Plak ze op de kaart. Stans de fontein uit hagelwit, bewerk met vintage photo distressinkt en plak op de kaart. Stans het vogelhuisje uit nootbruin en hang het met een stukje touw in de klimop. Stans uit muisgrijs de plantenbak en



Snijd een korenblauwe dubbele kaart van 15 x 15 cm, vouw de voorkant dubbel. Snijd hagelwit van 14,5 x 14,5 cm en dessinpapier van 14 x 14 cm. Plak deze laagjes aan de binnenkant van de kaart. Snijd hagelwit van 7 x 14,5 cm en dessinpapier van 6,5 x 14 cm. Plak ze op de voorkant van de kaart. Snijd een vierkante afbeelding uit het knipvel en plak deze aan de binnenkant van de kaart. Stans de grasrand en de buxusboompjes uit mosgroen.

Snijd een strookje dessinpapier van 2 x 12,5 cm. Plak dit samen met een stukje touw op het label. Plak de harten naar voorbeeld op de kaart. Stans uit nootbruin twee sleutels, bevestig ze met een stukje jute aan de bovenkant van de kaart. Werk de kaart af met gestempelde teksten en papieren roosjes.

uit mosgroen de buxusbol. Plak ze samen, met 3D-kit/tape verhoogd, vóór de boompjes. Stans het plantenbordje uit nootbruin en stempel de tekst. Stans de laarzen uit een restje dessinpapier en plak ze naar voorbeeld op de kaart. Stans het oprolroosje uit dottergeel. Plak het samen met papieren roosjes en een stukje touw op de kaart. Stans twee vogeltjes uit donkerbruin en plaats ze op de fontein en de buxus.

Stans de bloempotten uit nootbruin en plak ze allemaal aan de binnenkant van de kaart. Stans het hek en twee bloempotten uit korenblauw. Stans nogmaals twee buxusbollen en de grasrand uit mosgroen. Plak alles naar voorbeeld op de kaart. Bevestig het slotje aan het hek. Maak de kaart af met vlinders, papieren roosjes en een gieter.

Garden Fair

Kaarten gemaakt door Neline Plaisier
neline-mycardcreations.blogspot.nl

Algemene werkwijze:

Bewerk CR1301 (Garden Statue) na het stansen met distressinkt antique linen en CR1302 (Topiary Heart), CR1303 (Topiary Set), LRO162 (English Rose), LRO204 (Grass) en LRO206 (Ivy) met distressinkt peeled paint. De vogeltjes van LRO204 en LRO205 (Grass en Fence) met distressinkt vintage photo en de snaveltjes en pootjes met distressinkt rusty hinge. Stans eerst COL1380 (Vintage Alphabet) uit kaartenkarton, stempel daarna de letters. Plak in het hart van de bloemetjes een parel.



Snijd uit hagelwit karton een rechthoek van 30 x 14 cm en ril op 6 en 20 cm. Vouw de kaart. Snijd uit dessinpapier twee rechthoeken: van 13,25 x 5,25 cm en 13,25 x 9,25 cm. Mat ze op mosterdgeel karton. Stans uit hagelwit karton LRO141 (Double Frame) en 2x LRO161 (Lace). Plak de randjes aan elkaar en plak ze daarna onder de flap. Knip het randje bij. Snijd uit dessinpapier een cirkel van 7,75 cm Ø. Plak over de breedte van de kaart een stukje lint en scrappers rope, maak een strik en knoop een bedel vast.

Stans uit Royal Silver karton en uit mosgroen karton 4x CR1303 (Topiary Set), en LRO204 (Grass) uit mosgroen, CR1301 (Garden Statue) uit hagelwit en mosterdgeel karton. Plak ze verspringend

op elkaar.

Stans LRO188 (Button) uit mosterdgeel karton, rijg een stukje scrappers rope door de knoop. Stans LRO261 (Butterfly) uit dessinpapier en mosterdgeel karton.

Stans twee vogeltjes LRO204 en LRO205 (Grass en Fence) uit bruin Recycled Kraft karton. Pons bloemetjes uit dessinpapier.

Binnenkant: snijd uit dessinpapier een rechthoek van 11 x 5 cm, mat op mosterdgeel karton.

Stans COL1380 (Vintage Alphabet) uit hagelwit karton. Stempel de letters met Stazon stempelinkt. Stans CR1303 (Topiary Set) uit mosgroen en Royal Silver karton en LRO205 (Fence) uit bruin Recycled Kraftkarton.



Snijd een dubbele anjerwitte kaart van 12,5 x 17,5 cm. Snijd azuurblauw van 12 x 17 cm en dessinpapier van 11,75 x 12,25 cm en 5 x 11,75 cm. Stans LRO161 (Lace) uit anjerwit karton. Plak over de breedte van de kaart een stukje lint, maak een strik en knoop er een bedel aan vast.

Stans CR1225 (Heart) uit anjerwit karton en 2x LRO162 (English Rose) uit anjerwit en mosgroen karton.

Stans CR1303 (Topiary Heart) en LRO206 (Ivy) uit mosgroen karton.

Stans LRO260 (Wheelbarrow and watering Can) uit Royal Silver karton en de vogeltjes van LRO204 en LRO205 (Grass en Fence) en LRO206 (Birdhouse) uit bruin Recycled Kraftkarton.

Stans 2x LRO271 (Swirl) uit anjerwit karton.

Stans LRO261 (Butterfly) uit dessinpapier en azuurblauw karton. Pons kleine bloemetjes.

Stans COL1380 (Vintage alphabet) uit anjerwit en azuurblauw karton, stempel de letters met Stazon stempelinkt.



Snijd uit hagelwit karton een rechthoek van 17 x 24 cm, neem het patroon over. Snijd en ril de lijnen zoals aangegeven. Vouw de kaart. Snijd dessinpapier van 11,25 x 16,25, mat op mosterdgeel karton. Snijd een venster, gebruik hiervoor het patroon. Snijd voor de binnenkant en achterkant van het venster een rechthoek van 7,75 x 11 cm. Snijd uit dessinpapier een rechthoek van 7,75 x 11 cm voor in het venster.

Stans CR1301 (Garden Statue) uit hagelwit en mosterdgeel karton, plak ze verspringend op elkaar. Stans uit mosgroen en olijfgroen karton 7x keer CR1303 (Topiary Set).

Stans uit mosgroen karton 2x LRO204 (Grass) en

1x CR1303 (Topiary Set) uit Royal Silver karton.

Stans 2x LRO257 (Branch), de vogeltjes van LRO204 en LRO205 (Grass en Fence) uit bruin Recycled Kraftkarton. Bewerk de blaadjes van LRO257 (Branch) met distressinkt peeled paint.

Stans LRO206 (Ivy) uit grijs Recycled Kraftkarton. Stans LRO261 (Butterfly) uit dessinpapier en mosterdgeel karton.

Stans LRO316 (Boots/Boxwood) uit dessinpapier. Pons kleine bloemetjes.

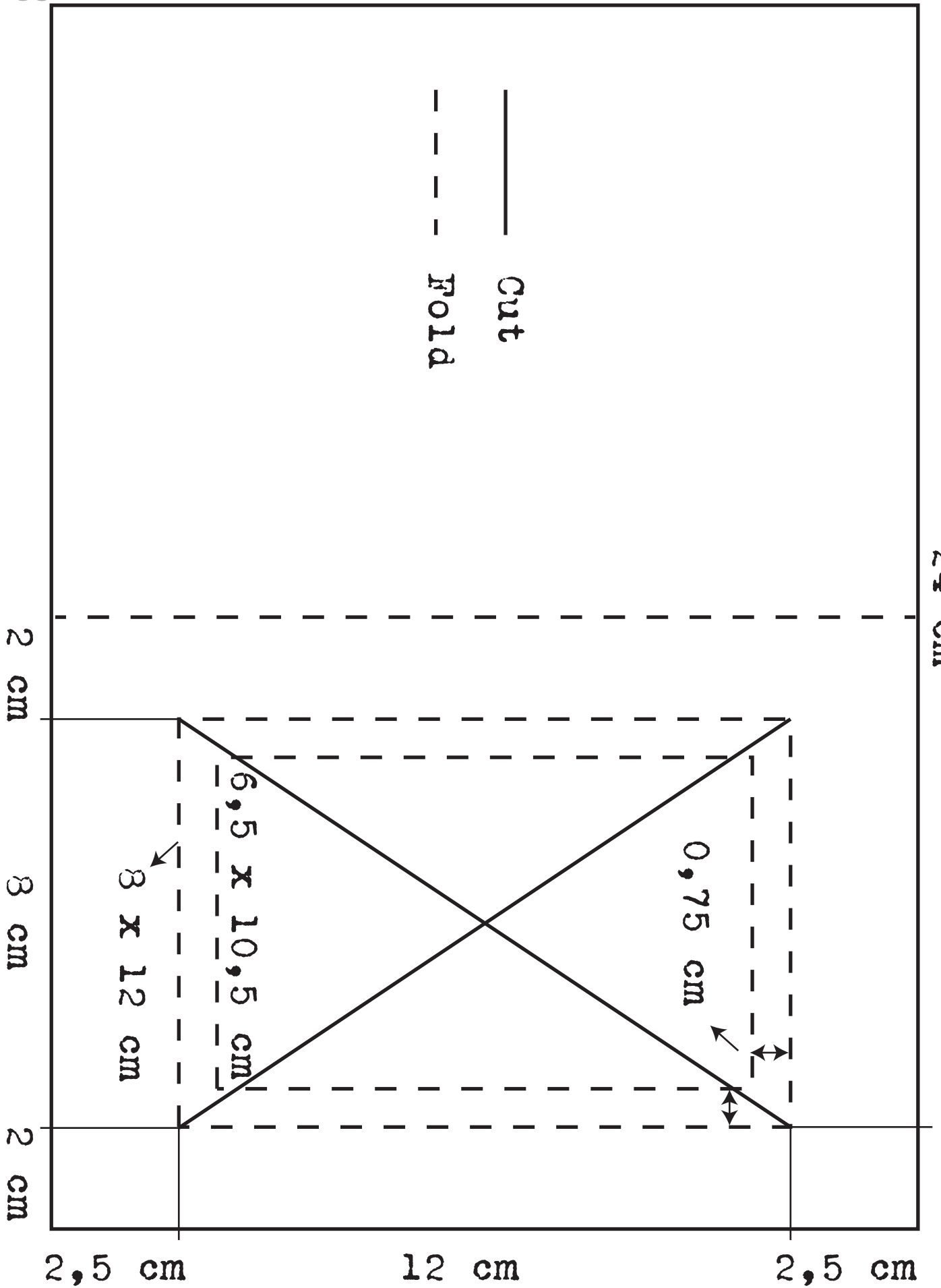
Stans COL1380 (Vintage alphabet) uit anjerwit karton. Stempel de letters.

Versier de kaart met roosjes en een strik gemaakt van scrappers rope; knoop hieraan een bedel.



17 cm

24 cm



Creatables

Kaarten gemaakt door Astrid Schipper
astridschipper.blogspot.nl



Snijd grijs karton van 10,5 x 13,5 cm en ril vouwen op 2 en 4 cm. Snijd een grijze strook van 10,5 x 5 cm en stans een rand. Snijd wit karton van 10,5 x 12,5 cm en stans/embos aan twee kanten een sier-rand. Beïnk alle randen met distressinkt pumice stone. Snijd van dessinpapier twee stroken: 10,5

x 6 cm en 10,5 x 3 cm. Plak het dessinpapier met het kant op de kaart en plak de kaart vast op het strookje. Plak de grijze rand en het plaatje op de kaart. Werk de kaart af met een strik, bloemen en takjes.



Snijd een dubbele grijze kaart van 14 x 14 cm en een wit vierkant van 13,5 x 13,5 cm. Stans/embos een rand aan de witte kaart. Plak dessinpapier op de kaart en plak gelijk een stukje kant mee. Beïnk de randen met distressinkt. Plak de delen

op elkaar. Knip het plaatje uit en plak het op een groter stukje wit. Plak het daarna op de kaart. Stans/embos het label uit wit en stempel de tekst. Werk de kaart af met een bloemtoef, hartjes en een strik.



Snijd een dubbele grijze kaart van 14 x 14 cm en een enkel wit vierkant van 13,5 x 13,5 cm. Stans/embos een rand aan de witte kaart. Beïnk alle randen met distressinkt. Plak de witte kaart met 3D-tape op de grijze. Snijd van dessinpapier een

strook van 7 x 13 cm en plak deze met het kant op de kaart. Knip het plaatje uit en plak het met een stukje wit karton op de kaart. Stans/embos het label uit wit en stempel de tekst. Werk de kaart af met een bloemtoef, hartjes en een strik.

ROMANTIC

Wedding

Kaarten gemaakt door Marjan van der Wiel
marjanvanderwiel.blogspot.nl



Snijd een dubbele crèmekleurige kaart van 15 x 15 cm en een enkele van 11 x 13 cm. Snijd hagelwit karton van 14,5 x 14,5 cm en 10,5 x 12,5 cm, en dessinpapier van 14 x 14 cm en 10 x 12 cm. Stans de vormen uit kiezel karton. Beïnk de randen van het gestanste en gesneden karton met distressinkt walnut stain. Plak de gestanste delen op een

stukje crèmekleurig karton en knip ze iets groter uit. Plak daarna de laagjes volgens voorbeeld op elkaar. Zet de strik van kant en zijden kant met een brad vast. Plak de bloemen met 3D-kit op. Werk de kaart af met diamond gems en romantic hearts.



Snijd een dubbele lila kaart van 15 x 15 cm en ril deze op 7,5 cm. Snijd hagelwit karton van 14,5 x 14,5 cm en 7 x 14,5 cm, en dessinpapier van 13,5 x 13,5 cm en 6 x 13,5 cm. Stans de vormen uit kiezel karton. Beïnk de randen van het gestanste en gesneden karton met distressinkt walnut stain. Plak de gestanste delen op een stukje lila karton

en knip ze iets groter uit. Plak daarna de delen volgens voorbeeld op elkaar. Maak een strik van kant en seambinding en zet deze met een brad vast op het hart. Bevestig het hart daarna met een beetje 3D-kit op het dubbelgevouwen deel van de kaart. Zet de bloemen ook met 3D-kit vast. Werk de kaart af met diamond gems.



Snijd een dubbele lila topvouwkaart van 15 x 15 cm en een strook van 6 x 15 cm; ril deze op 1, 3 en 5 cm. Snijd 2x hagelwit karton van 14,5 x 14,5 cm en 2x dessinpapier van 13,5 x 13,5 cm. Stans de benodigde vormen uit kiezelkarton. Beïnk de randen van het gestanste en gesneden karton met distressinkt walnut stain. Plak het bruidspaar op een strookje lila karton en knip het iets groter

uit. Plak daarna alles volgens voorbeeld op elkaar en knip/snijdt het stuk op de voorkant van de kaart achter het hek weg. Zet het gerilde strookje karton vast tussen de voor- en achterkaart met een stukje sticky tape. Bevestig de strik van kant en seambinding met een brad op de kaart. Zet de bloemen met 3D-kit vast. Werk de kaart af met diamonds gems en romantic hearts.

COLLECTABLES

Orchids

Kaarten gemaakt door Mihaela Tar
mihaela-creativeart.blogspot.com



1 Snijd een dubbele witte topvouwkaart van 10 x 15 cm. Plak er groen karton van 9 x 14 cm op. Stans CR1273 uit wit karton, plak het met foamtape op de kaart. Snijd dessinpapier van 7 x 12 cm en plak

het op de witte rechthoek. Stans met COL1379 twee orchideeën. Stans de kikker, het hek en de gieter en plak alles op de kaart.



2 Snijd van dessinpapier een dubbele kaart van 10 x 15 cm. Plak er donkerbruin van 14,2 x 9,2 cm en beige van 14 x 9 cm op. Plak deze twee laagjes eerst op elkaar en daarna met foamtape op de kaart. Stans het venster en een paar stenen. Plak

een afbeelding uit Pretty Papers bloc PK9117 achter het venster. Werk de kaart af met orchideeën in verschillende kleuren.



3 Snijd met CR1254 een vierkante basiskaart. Plak er wit karton en blauw dessinpapier (PK9121) op. Distress de randen van het blauwe vel. Stans LRO242 uit bijpassend blauw karton. Stans een cirkel met COL1362 en plak er twee

met distressinkt bewerkte ornamenten achter (LRO319). Werk de kaart af met gestante orchideeën (COL1379), een uitgeknipte vlinder en een afbeelding van EWK1222.

CLEAR STAMPS

Doodle

Kaarten gemaakt door Wybrich van der Roest
wybrichspapercards.blogspot.com



1 Snijd van kraftkarton een topvouwkaart van 11 x 15 cm. Bevestig twee stroken paper tape. Stempel een afdrukje en kleur het in. Teken met

de micronpen een sierlijn. Mat de afbeelding op turkoois karton van 7,5 x 10,5 cm. Bevestig het geheel met foampads op de kaart.



2 Snijd van kraftkarton een topvouwkaart van 9 x 15 cm. Kleur een afbeelding in en plak deze op nachtblauw karton van 6 x 11 cm. Bevestig het

geheel met foampads op anjerwit van 8 x 14 cm. Teken met de micronpen een sierlijn.



3 Snijd van kraftkarton een topvouwkaart van 11 x 15 cm en snijd purperkleurig karton van 10 x 14 cm. Kleur een rechthoekige afbeelding (rand) in

en snijd uit. Kleur een kleinere afbeelding in en knip deze rondom uit. Bevestig deze met foampads op de kaart.