

The Collection #27



DON & DAISY

Clear Stamps

Kaarten gemaakt door Neline Plaisier
neline-mycardcreations.blogspot.nl

Algemene werkwijze:

Bewerk de randen van het dessinpapier met een paper distresser en distressinkt vintage photo. Teken een wolkenrand, knip uit en plaats deze op de afdruk. Tamponneer met een sponsje en distressinkt stormy sky een lucht. Stempel de afdruk met stempelinkt Archival jet black. Gebruik voor al het kraftpapier het Pretty Papers bloc PK9109.



Snijd uit kraftkarton een rechthoek van 27 x 11,5 cm, ril op 18 cm. Snijd uit dessinpapier een rechthoek van 17,25 x 10,75 cm, mat op hagelwit karton. Snijd uit dessinpapier een rechthoek van 16 x 10 cm en 6 x 9,5 cm. Bewerk de kleine rechthoek met DF3402 (Dutch dots), schuur licht op met een schuurblokje. Stans COL1314 (tab with text) uit dessinpapier, maak een gaatje en sla er een nestelringetje in. Knoop een bedel vast met touw. Stans COL1359 (smartphone) uit kraftkarton, hagelwit karton en dessinpapier. Stempel de tekst met Stazon stempelinkt.

Stans DF3408 (stars) uit kraftkarton. Stans LR0335 (horizons trees) uit mosgroen karton en dessinpapier, stans LR0356 (Tiny's butterflies) uit dessinpapier, stans LR0230 (seashells) uit hagelwit karton; bewerk deze met distressinkt vintage photo. Stempel de afbeelding en kleur deze in. Mat de afbeelding op kraftkarton. Stempel ECo144 (Eline's beach house) met Hero Arts stempelinkt op de rand van het afdrukje. Stempel de tekst met Stazon stempelinkt op kraftpapier en knip twee banners. Versier de vlinder met een plakpareltje.



Neem een vel kraftkarton, ril op 14, 15,5 en 17 cm. Vouw de kaart en plak het randje van de korte kant tegen de achterkant van de kaart. Snijd uit dessinpapier een rechthoek van 12,75 x 13,75 cm, mat op hagelwit karton. Snijd uit hagelwit karton een vierkant van 12 x 12 cm, bewerk het met DF3408 (stars). Snijd uit dessinpapier een rechthoek van 10,5 x 12 cm. Stans LR0354 (horizons big city) uit kraftkarton en LR0355 (horizons trees) uit mosgroen karton. Stempel

de afdruk op een rechthoek van 7,25 x 10 cm en kleur deze in. Stans COL1330 (football) uit hagelwit en uit kraftkarton. Bewerk de bal met distressinkt vintage photo. Stempel de tekst op hagelwit karton met Stazon stempelinkt en knip een banner. Mat de banner op kraftkarton. Stans DF3408 (stars) uit kraftkarton. Stempel met Hero Arts stempelinkt de poststempels op de kaart en de vlaggetjes op hagelwit karton, knip de vlaggetjes uit.



Neem een vel kraftkarton en ril op 17, 18,5 en 20 cm. Snijd van één korte kant de hoeken schuin weg. Vouw de kaart en plak een randje van de korte kant tegen de achterkant van de kaart. Snijd uit hagelwit karton een rechthoek van 13 x 16,5 cm en uit dessinpapier twee rechthoeken van 12,75 x 8,25 cm en 12,75 x 9,5 cm. Snijd van hagelwit en één rechthoek van dessinpapier de hoeken schuin weg. Snijd een strook dessinpapier van 13,5 x 5,5 cm. Stans LR0353 (horizons village) uit kraftkarton, stans LR0355 (horizons trees) uit mosgroen karton en uit dessinpapier. Stans CR1248 (circle and flower stitch) uit kraftkarton. Stempel de afdruk op een cirkel, gesneden uit stempelpapier van 9,25 cm Ø. Kleur de afbeelding in.

Stans uit hagelwit karton twee keer LR0358 (little lamb) en bewerk ze met distressinkt black soot en pumice stone. Stans LR0205 (fence) uit kraftkarton en twee keer LR0204 (grass) uit mosgroen karton. Bewerk het hekje met distressinkt vintage photo en het gras met distressinkt peeled paint. Stans CR1272 (daisy and leaves) uit mosgroen, hagelwit en mosterdgeel karton. Stans LR0356 (Tiny's butterflies) uit hagelwit karton en dessinpapier. Stempel de tekst met Stazon stempelinkt. Maak een gaatje boven in de kaart, strik een stukje lint en een bedel vast. Versier de vlinder en bloemetjes met een plakparel.

CARDTOPPERS

On Holiday

Kaarten gemaakt door Wilga van 't Zelfde
mypaperpasion.blogspot.nl



Snijd uit nootbruin een vierkant van 14 x 14 cm, uit hagelwit 13,5 x 13,5 cm en uit dessinpapier 13 x 13 cm. Plak de laagjes op elkaar. Bestempel ze met nautische afbeeldingen. Snijd uit hagelwit een vierkant van 10 x 10 cm en uit het knipvel de afbeelding. Plak ze op elkaar en daarna op de kaart. Scheur twee stroken van 14 cm breed uit nootbruin en plak deze aan de onderkant van de kaart. Stans de schelpen en de vuurtoren uit hagelwit; bewerk ze met vintage photo. Plak ze

samen met het gaasverband naar voorbeeld op de kaart. Stans de telefoon uit zeegroen en bewerk met vintage photo. Plak hier de afbeelding van het knipvel achter en bevestig met foamblokjes op de kaart. Stans de zeemeeuw uit hagelwit; plak deze op de telefoon. Stans het anker uit zilverfolie, plaats het tussen de schelpen. Maak de kaart verder met de tekst 'Footsteps in the sand'.



Snijd uit nootbruin een vierkant van 14,5 x 14,5 cm, uit hagelwit 14 x 14 cm en uit dessinpapier 13,5 x 13,5 cm. Plak de laagjes op elkaar. Snijd een wolk uit karton; gebruik deze om de bovenkant van de kaart in te kleuren met PanPastel. Stans de huizenrij uit muisgrijs, plak deze op de kaart. Snijd een vierkant van 11 x 11 cm uit hagelwit; plak het met 3D-foamtape verhoogd op de kaart. Bewerk de bovenkant met PanPastel. Beplak

de onderkant van de kaart met zeegroen en dessinpapier naar voorbeeld. Stans de huizenrij uit muisgrijs en plak deze op de kaart zodanig dat deze mooi doorloopt. Knip de afbeelding uit het knipvel en plak op. Stans het hekje uit nootbruin en het lammetje uit vilt. Plak ze aan de linkerkant van de kaart. Maak de kaart verder af met bloemen en plakparels.



Snijd uit nootbruin een rechthoek van 12,5 x 16 cm, uit hagelwit 12 x 15,5 cm en uit dessinpapier 11,5 x 15 cm. Plak de laagjes op elkaar. Stans de stadsrand uit nootbruin en plak deze aan de bovenkant van de kaart. Plak er wat touw onder. Stans de bomenrand uit zeegroen en bevestig deze aan de linkerkant onder de

stadsrand. Snijd de afbeelding uit het knipvel, mat deze op nootbruin en bevestig aan de bovenkant een brad. Snijd uit hagelwit een vierkant van dezelfde grootte als de afbeelding en bewerk met de design folder. Plak naar voorbeeld op de kaart. Stempel de tekst. Werk de kaart verder af met touw, nietjes en brads.

DESIGNABLES

Sympathy

Kaarten gemaakt door Sigrid Klingenberg
sigridklingenberg.blogspot.nl



Snijd uit hagelwit karton een rechthoek van 10,5 x 13,5 cm en embos/snij deze met Designables DS0916. Plak de rechthoek op een muisgrijze van 11 x 14 cm en daarna op een hagelwitte dubbele kaart van 12 x 15 cm. Snijd uit dessinpapier een rechthoek van 9 x 3,5 cm. Bevestig deze en een grijze tag volgens voorbeeld op de kaart. Snijd en embos de bloemen met LR0352 vier keer uit hagelwit karton en werk ze op in 3D, nadat

de onderdelen eerst met verschillende kleuren distressinkt gekleurd zijn. Bevestig de bloemen op de kaart. Stans uit muisgrijs en hagelwit karton de woorden 'With Sympathy'. Bewerk beide met pumpice stone distressinkt. Knip 'With' van 'Sympathy' af en bevestig de hagelwitte 'Sympathy' op de muisgrijze tekst. Bevestig dit op de kaart. Werk de kaart af met een strikje en een strasbloemetje.



Snijd uit hagelwit karton een rechthoek van 13,5 x 9 cm en embos deze met Designables D50916. Plak de rechthoek op kraftpapier van 14 x 9,5 cm en daarna op een hagelwitte dubbele kaart van 15 x 10,5 cm. Snijd uit dessinpapier twee stroken van 2,5 x 10,5 cm en 2 x 15 cm. Plak ze, plus de tags, volgens voorbeeld op de kaart. Knip het plaatje

uit het knipvel en bevestig het op de kaart. Stans 'Heel veel sterkte' uit kraftkarton. Bewerk het met vintage photo distressinkt. Knip alle onderdelen van elkaar en bevestig ze volgens voorbeeld op de kaart. Werk de kaart af met een flower pearl en een wit strikje.



Snijd uit hagelwit een rechthoek van 14 x 10,5 cm en embos/snijdt deze met Designables D50913. Plak de rechthoek op een muisgrijze van 14,5 x 10,5 cm en daarna op een hagelwitte dubbele kaart van 15,5 x 10,5 cm. Snijd uit dessinpapier een strook van 14 x 4 cm en een strook van 14 x 1,5

cm, plak ze volgens voorbeeld op de kaart. Snijd en embos Creatables LR0352 vier keer uit hagelwit karton en werk ze op in 3D, nadat de onderdelen eerst met verschillende kleuren distressinkt gekleurd zijn. Bevestig ze op de kaart. Werk de kaart af met een strikje, tag en vlinder.

CONDOLENCE

Decoupage

Kaarten gemaakt door Boukje van der Weit
boukjesblog.blogspot.com

Algemene werkwijze:

- De Callas bloem wordt gestanst uit licht kaartenkarton. Terwijl het papier nog in de stans zit, bewerk je het met distressinkt antique linen en het blending foam sponsje; de stamper bewerk je met een beetje distressinkt mustard seed. Dan haal je het papier uit de stans en bewerk je de onderkant van de kelk met shabby shutters en mowed lawn. De bloem zelf bewerk je met nog een beetje antique linen.
- Alle blaadjes bewerk je met distressinkt shabby shutters en mowed lawn.
- Alle randen van het dessinpapier zijn bewerkt met distressinkt dusty concord.
- Al het jeansblauwe karton is bewerkt met distressinkt dusty concord.
- Alle kaarten zijn afgewerkt met lijntjes, getekend met een Gelly Roll pen.



Neem een basiskaart met de vouw links. Snijd van dessinpapier 5 x 15 cm, beïnk de randen en plak op de kaart met een border stitch rand eronder van jeansblauw. Knip de afbeeldingen uit het knipvel en plaats ze met foamtape op de

kaart.
Werk de kaart af met een parelbloem.



Snijd een crèmekleurige topvouwkaart. Snijd dessinpapier 10,5 x 10,5 cm, plak op blauwpaars karton 11,5 x 11,5 cm. Plaats een strookje 1,5 x 13 cm blauwpaars met een lintje over het midden van de kaart en plak het dessinpapier en

blauwpaarse karton op de kaart. Stans en bewerk de Circle and Flower Stitch en plak hierin de afbeelding uit het knipvel. Werk de kaart af met een strikje, plakparels en een parelbloem.



Snijd een crèmekleurige topvouwkaart. Snijd 9,5 x 15 cm dessinpapier, plak het op de kaart. Knip de afbeelding uit het knipvel. Stans en bewerk de bloemen en blaadjes volgens de algemene werkwijze en maak met de afbeel-

ding een compositie op de kaart. Plak dit vast met tape en foamtape. Stempel de tekst rechtsboven. Werk de kaart af met een vliedertje en een parelbloem.

New Home

Kaarten gemaakt door Tineke van der Linden
tinekeskaartenhoekje.blogspot.nl

Algemene werkwijze:

Beïnk alle randen van het dessinpapier met distressinkt. De uitgestanste vormen na het embossen in de malletjes laten zitten en dan bewerken met distressinkt. Geef de witte huisjes een dak van kraftkarton en plak kraftkarton achter de deuren en ramen. Plak bij huisjes van kraftkarton wit karton achter de deuren en ramen.



1
Snijd uit kraftkarton een cirkel van 15,5 cm Ø. Meet vanaf de linkerkant op de middenlijn 9,1 cm, meet vanaf dat punt 2 cm naar boven en 4,5 cm naar beneden en snijd deze lijn in. Nu ril je de trapjes aan de rechterkant. De 1e lijn ril je gelijk aan de bovenkant van de snijlijn (dus op 2 cm vanaf de middellijn), dan op 3 cm, op 5,3 en op 6,5 cm. De onderste rillijn is gelijk met de onderkant van de snijlijn. Vouw de kaart in model en knip het stukje papier dat aan de kant van het trapje uitsteekt met de ronde kaart mee.

Snijd een hagelwitte cirkel van 15,2 cm Ø en snijd de helft er vanaf. Aan de rechterkant snijd je een stuk uit de kaart. Meet hiervoor vanaf de linker-

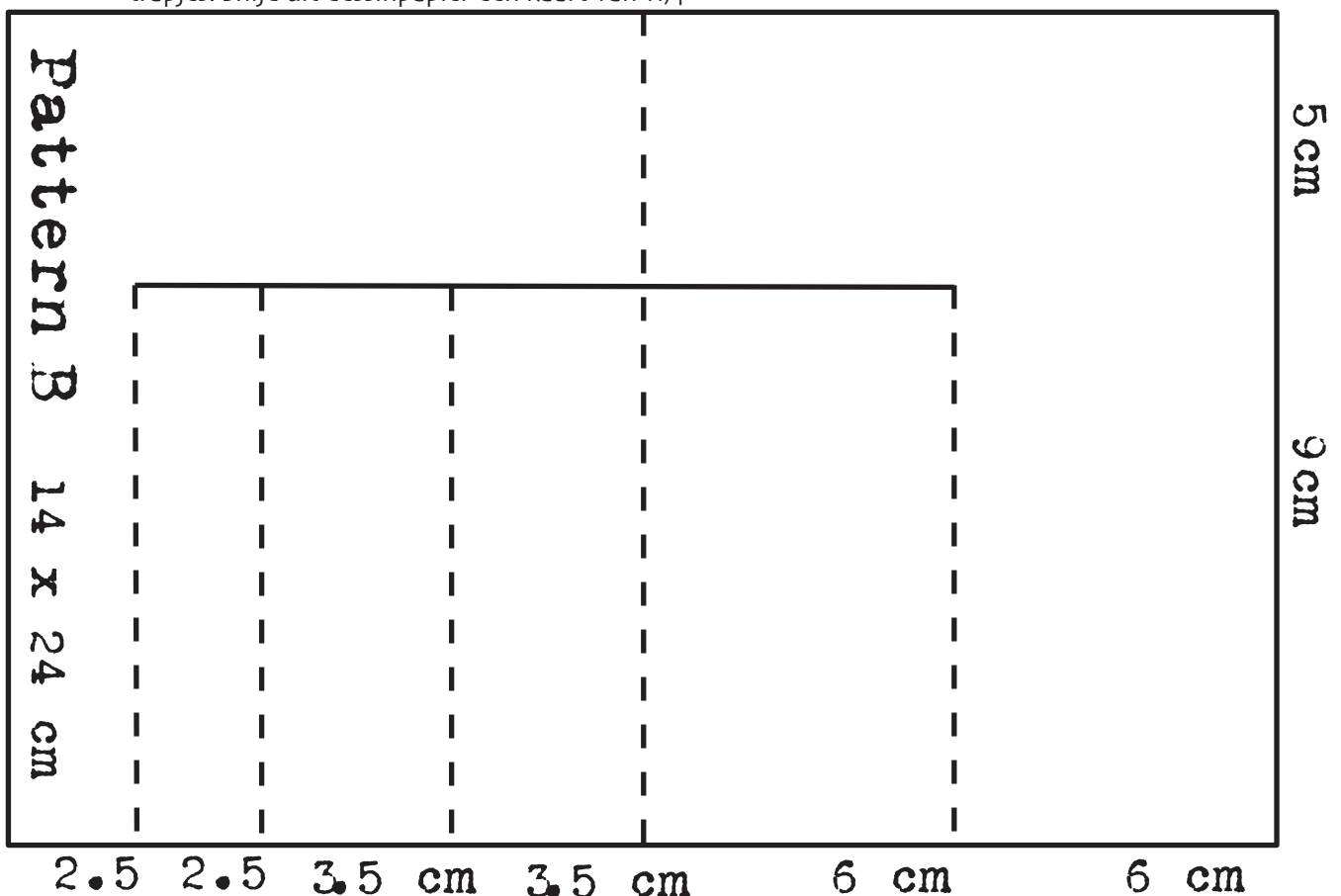
kant op 8,7 cm en 4,4 cm vanaf de bovenlijn. Snijd uit dessinpapier een cirkel van 14,9 cm Ø en snijd deze ook door de helft. Meet voor het uitgesneden vlak rechts vanaf de linkerkant op 8,4 cm en 4,4 cm vanaf de bovenlijn. Snijd uit hagelwit papier voor het bovenste trapje een strookje van 1,8 x 5,6 cm en voor het onderste trapje 2 x 5 cm en snijd het aan de rechterkant met de kaart mee rond af. Snijd uit dessinpapier voor het bovenste trapje een strookje van 1,5 x 5,3 cm en voor het onderste trapje 1,7 x 4,7 cm. Stans de huizen, bomen, auto, lantaarnpaal, het hek en de poes en plak alles op de kaart. Werk de kaart af met een bloem en vlinder van parels.



2
Snijd uit blauw papier een strook van 14 x 24 cm. Ril en snijd de lijnen volgens patroon B.

Snijd uit hagelwit papier een kaart van 13,7 x 11,7 cm en snijd er aan de rechterkant een vlak af. Meet hiervoor vanaf de linkerkant 4,7 cm en vanaf onder 2,2 cm. Snijd uit hagelwit karton strookjes van 3,3 x 8,7 cm en 5,7 x 8,7 cm voor de trapjes. Snijd uit dessinpapier een kaart van 11,4

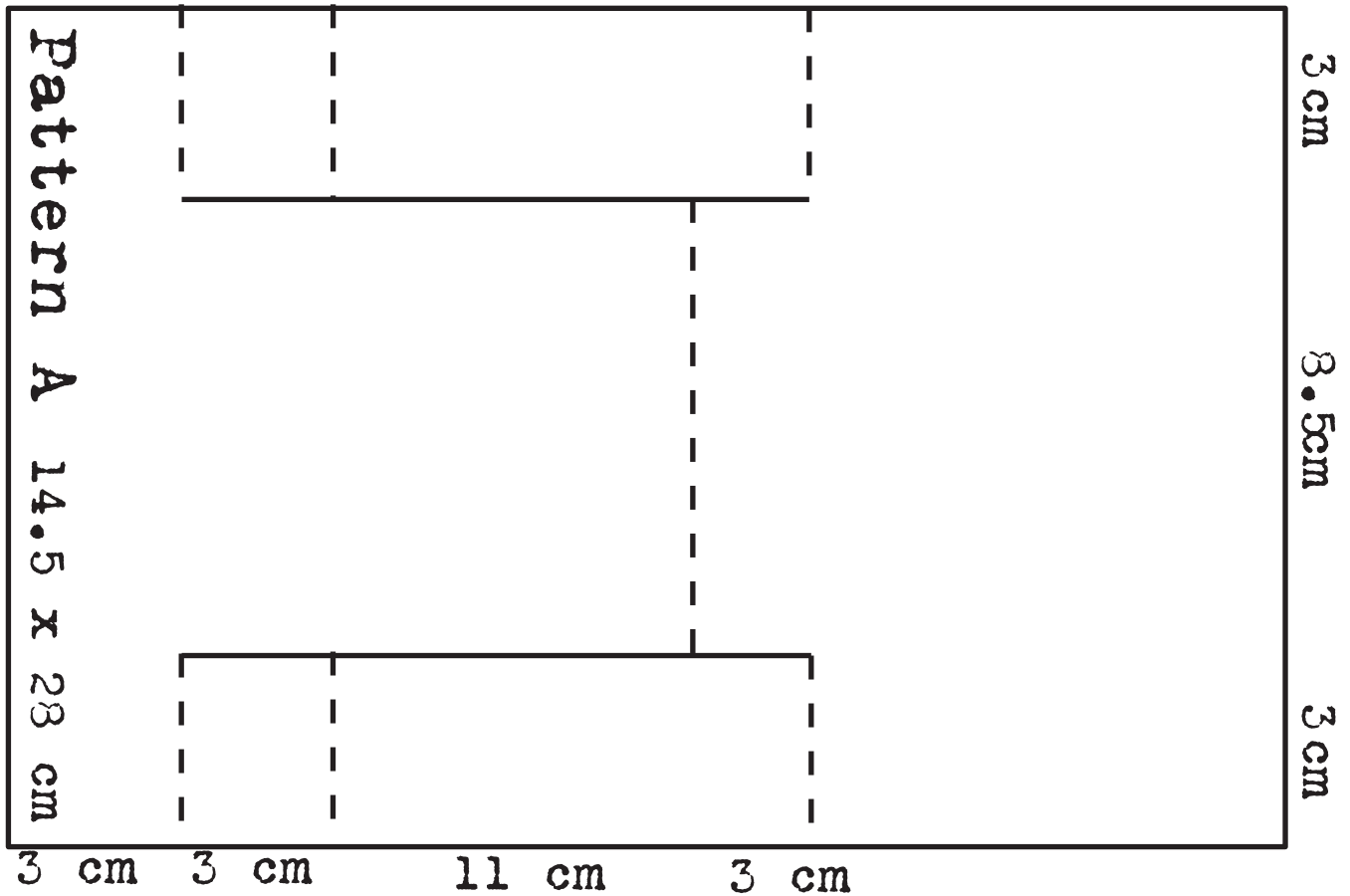
x 13,4 cm en snijd er aan de rechterkant een vlak af. Meet hiervoor vanaf de linkerkant 4,4 cm en vanaf onder 1,9 cm. Snijd uit dessinpapier strookjes van 3 x 8,4 cm en 5,4 x 8,4 cm voor de trapjes. Stans de huizen, bomen, auto, poes en tekst en plak alles op de kaart. Werk de kaart met een vlinder van parels.





Snijd een strook kraftpapier van 14 x 26 cm en ril lijnen op 3 - 6 - 10,5 - 15 en 20,5 cm. Snijd uit kraftpapier een kaart van 11,5 x 14 cm en plak deze op de achterste vouwlijn. Snijd uit hagelwit stroken van 2,6 x 13,6 cm, 4,1 x 13,6 cm en 11,2 x 13,6 cm.

Snijd uit dessinpapier drie stroken van 2,3 x 13,3 cm, 3,8 x 13,3 cm en 10,9 x 13,3 cm. Stans de huizen, bomen, auto's, het hek, de poes, lantaarnpaal en tekst en plak alles op de kaart. Werk de kaart af met een vlinder van parels.



SILHOUETTE

Butterflies

Kaarten gemaakt door Anita Corsten
a-la-kaart.blogspot.com



Snijd het melkpakje volgens patroon uit bruin gerecycled kraftkarton en ril de randen volgens voorbeeld. Stempel op elke kant van het pakje de bloemenstempel met Versamark, dek daarbij de naastgelegen kanten af met een stukje papier. Bestrooi de afdruk met embossingpoeder en verhit dit met de heattool. Bewerk zo alle vier kanten.

Stempel boven de bloemenrand een vlinder naar keuze en bewerk deze ook met embossingpoeder. Sluit de zij- en onderkant met dubbelzijdig tape. Stans twee vlinders, plak ze op elkaar en werk ze af met plakparels. Sluit de bovenkant met dubbelzijdig tape en werk af met een stuk lint.



Snijd een dubbele hagelwitte kaart van 21 x 14,8 cm. Stempel de rand met zwarte inkt onder op de kaart en kleur in met Derwent kleurpotloden. Stempel een vlinder en kleur deze ook in.

Stans de letters 'Lente' uit grasgroen karton en plak ze volgens voorbeeld op de kaart.



Snijd een vierkante kaart anjerwit van 13,5 x 27 cm en vouw dubbel. Plak op zwart van 13,2 x 13,2 cm, snijd dessinpapier van 13 x 13 cm. en plak dit beide op de kaart. Stempel een stel vlinders in zwart op het dessinpapier. Snijd voor de strook anjerwit van 13 x 5,5 cm, zwart van 13 x 5 cm. en dessinpapier van 13 x 4,8 cm. Plak dit op elkaar en

strik er een stuk tule omheen. Bevestig dit samen aan de onderkant op de kaart.

Stans een vlinder uit dessinpapier en anjerwit en zet hem verhoogd vast naast het tule. Stans de tekst en bewerk dit na het embossen met inkt. Knip het bloemendeel er netjes af en bevestig op je kaart. Werk af met glittersteentjes.

7.2 cm

7.2 cm

4.6 cm

1.5



1

7.2 cm

3.5 cm

7.2 cm

7.2 cm

29.7

x 20.7 cm

7.2 cm