

# The Collection #54



Door Marleen van der Most  
[handmadebymarleen.blogspot.com](http://handmadebymarleen.blogspot.com)

## Materialen gebruikt voor alle kaarten:

Collectables: COL1433 (Eline's Zeemeeuw en vrienden), Craftables: CR1278 (Tiny's Zandkasteelset), Stempels: PL1514 (Zon, zee, strand), Distressinkt: pumice stone, Stempelinkt: Versa Mark, Memento tuxedo black, Embossingpoeder: Stampendous wit EP100, Dessinpapier: PK9146 (Cote d'Azur), Sneeuwpapier: CA3104 (glitter), Papicolor kaartenkarton: Recycled kraft grijs (322), lila (327), Original ravenzwart (901), anjerwit (903), rood (918), heide (922), turkoois (932) en kerstrood (943), Embossingpoeder: Stampendous wit EP100, Enamel dots: PL4511 (cold as ice), Heattool, Jute touw, Witte gelpen



### Extra nodig voor coverkaart:

Collectables: COL1432 (Eline's Zeehonden), Craftables: CR1361 (Rand met stiksteken-Golven en Wolken), CR1374 (Boxkaart), CR1410 (Tiny's Vuurtoren), Tekst: PL1516 (Algemeen), Decoratiepapier: CA3127 (zilver), Papicolor

kaartenkarton: Recycled kraft oranje (325), Original wolken grijs (929), hagelwit (930), muisgrijs (944) en lichtgrijs (957)

Snijd de voor- en achterkant van de boxkaart uit hagelwit karton. Trek de mal met potlood om op dessinpapier, knip dit rondom 3 mm kleiner uit en plak het op de voorkant van de kaart. Knip/Snij de achtergrondafbeelding uit het knipvel zodat deze 9,2 x 14,5 cm is en plak op in de boxkaart.

Stans een zeehond met bal uit en plak op.

Stans een bevestigingsstrook uit wit en stans een lichtgrijze golvende strook van ca. 3,5 cm hoog met de mal van de gestikte golfrand. Stans een zeehond en plak hem op de bevestigingsstrook en daarna in de kaart op ca. 2 cm vanaf de achterkant. Plak de boxcard dicht en werk deze verder af.

Stempel de tekst met Versa Mark op de banier en bewerk met embossingpoeder.



### Extra nodig voor deze kaart:

Craftables: CR1331 (Basisvormen-Cirkel), CR1353 (Label XL & labels XS), CR1406 (Koraal), CR1411 (Zeeschelp XL), Creatables: LR0417 (Patrijspoort en stuurwiel), Papicolor kaartenkarton: lichtroze (923), Vellum

Teken de buitenste rand van de grote schelp 2x om met potlood op gerecycled grijs kraft en knip ze uit.

Stans de schelp 3x uit anjerwit en bewerk ze met inkt.

Plak een van de schelpen op de schelp van kraft en plak de andere twee aan beide kanten van de andere schelp van kraft. Doe hierbij alleen lijm helemaal aan het uiteinde van de schelp (smalle deel), zodat deze nog helemaal open te vouwen is. Snijd een strook anjerwit van 19 x 2,5 cm, ril en vouw op 1,5 - 3,5 - 10,5 - 12,5 cm. Het stukje van 1,5 cm is de plakstrook, plak hiermee de strook als een rechthoek in elkaar. Plak deze aan de onder- en achterkant vast in de kaart zodat een pop-up blokje ontstaat. Stans uit dessinpapier een cirkel van ca. 9 cm Ø en eentje van ca. 7 cm.

Plak de grote tegen het pop-upblokje en de kleinere eronder. Decoreer de binnenkant zoals op het voorbeeld.

Stans voor de voorkant een label uit dessinpapier. Stempel de tekst erop met Versa Mark en bewerk met embossingpoeder. Knoop een stuk jute touw om het uiteinde van de schelp en knoop de label er ook aan. Werk verder af.





**Extra nodig voor deze kaart:**

Collectables: COL1432 (Eline's Zeehonden), Craftables: CR1409 (Tiny's Visnet), CR1410 (Tiny's Vuurtoren), Distressinkt: walnut stain, Dessinpapier: PK9146 (Cote d'Azur), Decoratiepapier: CA3127 (zilver), Papicolor

kaartenkarton: Recycled kraft oranje (325), Metallic pearlwhite (330), Original lichtroze (923), wolkengrijs (929), hagelwit (930), lichtgrijs (957)

Neem de basis van het patroon over op hagelwit, knip uit en vouw dubbel als een topvouwkaart. Neem het stukje patroon van de ramen over op dessinpapier, knip uit, bewerk met inkt en plak deze aan de achterkant dicht met het zilverkleurige karton. Plak op de kaart.

Neem het onderdeel eronder over op grijs dessinpapier, knip uit, bewerk met inkt en plak op.

Neem de romp van de boot over op parelwit papier, knip uit, bewerk met inkt en plak met 3D-tape op de basis van de kaart.

Neem het dak en de rand voor op de romp over op turkoois, knip uit, bewerk met inkt en plak op. Plak het randje van het dak op met 3D-tape.

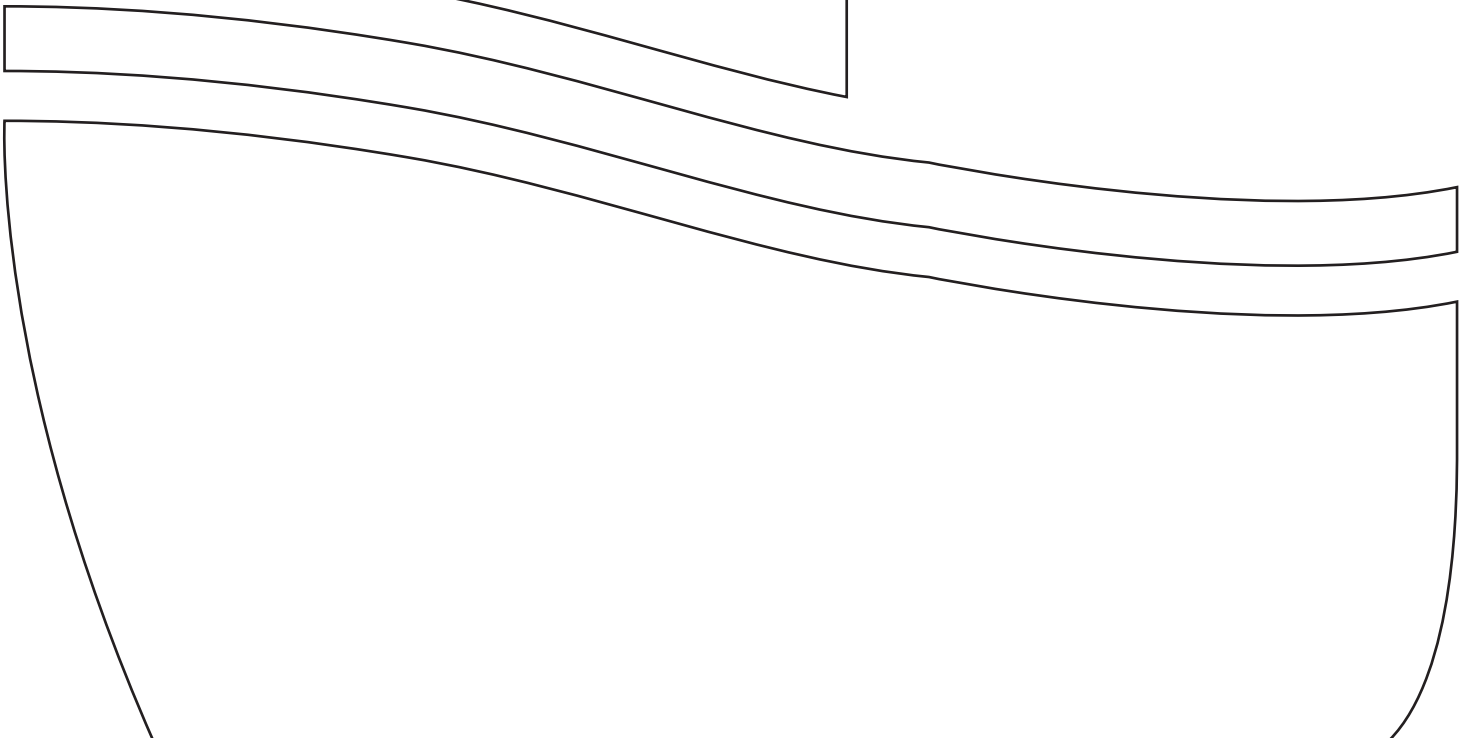
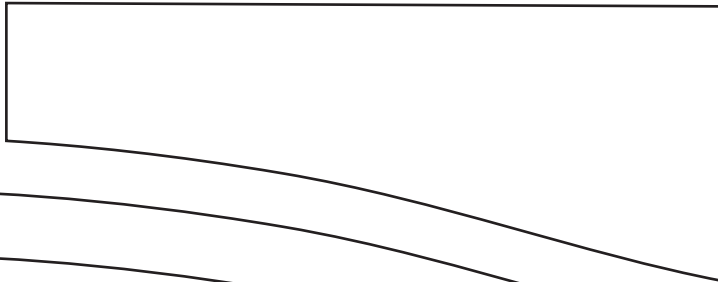
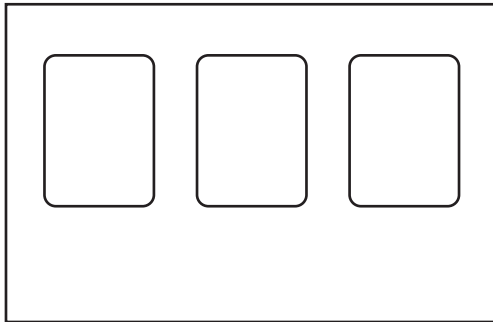
Scheur uit dessinpapier twee stroken blauw en plak ze met 3D-tape onder de boot.

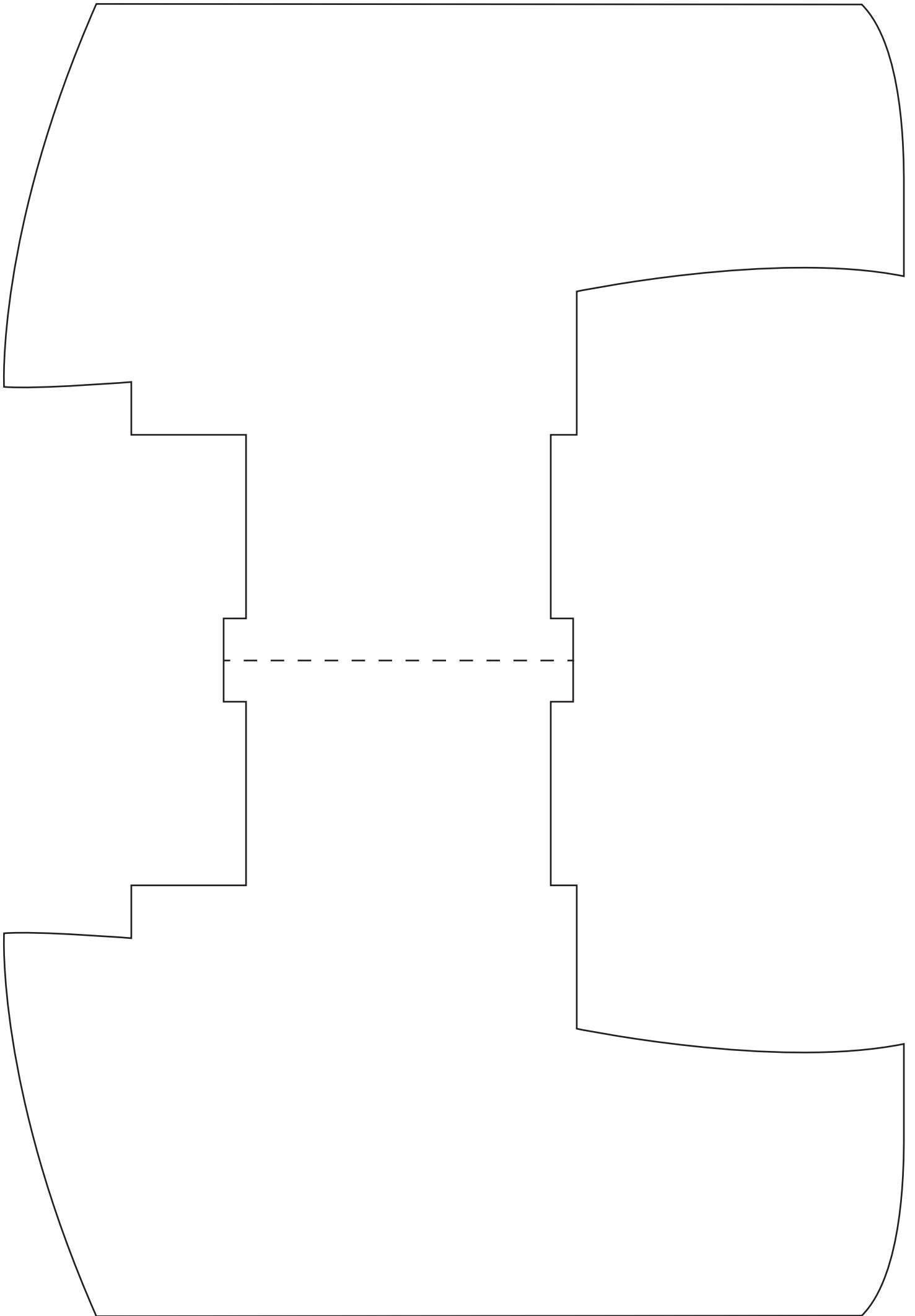
Stans het net uit kraft, bewerk met inkt en knip wat te lang is aan de onderkant af. Plak het net langs de boot en schuif het een beetje tussen de golven.

Stans de diertjes uit, steek ze een beetje tussen het net en plak ze vast.

Stans de zeehond uit en plak hem tussen de golven. Werk de kaart verder af.

Stempel de tekst met Versa Mark op de banier en bewerk met embossingpoeder.





### Materialen gebruikt voor alle kaarten:

Craftables: CR1279 (Tiny's Oceaanset), CR1409 (Tiny's Visnet), Creatables: LR0470 (Anja's Vierkant met ruche), Stans- en embosapparaat, Distressinkt: pumice stone, Stempelinkt: zwart, Dessinpapier: PK9146 (Cote d'Azur), Papicolor kaartenkarton: Metallic 330 (pearlwhite), Recycled kraft (grijs), Karton: blauw en groen



#### Extra nodig voor deze kaart:

Craftables: CR1278 (Tiny's Zandkasteel), CR1360 (Basisvormen gestikt passepartout-Cirkel), CR1410 (Tiny's Vuurtoren), CR1411 (St. Jacobsschelp XL), Creatables: LR0471 (Anja's Schelpen), Randstempel:

TC0840 (Duinen), Distressinkt: stormy sky, Knipvel Mattie's Mooiste: MB0166, Enamel dots: PL4511

Snijd een dubbele blauwe kaart van 15 x 15 cm en twee enkele kaarten: wit 14,5 x 14,5 cm en dessinpapier 14 x 14 cm. Plak de delen op elkaar. Stans de schelp uit wit, beïnk met distressinkt pumice stone en plak op de kaart. Stans de twee grootste cirkels tegelijk uit, gebruik de rand en plak het plaatje erachter. Plak het geheel op de kaart met een stukje visnet. Stempel de duinen en knip een stukje uit. Stans/embos de vuurtoren uit wit. Beïnk de vuurtoren met distressinkt stormy sky. Plak de duinen met de vuurtoren en het zandkasteel op de kaart.

Stans/embos de schelpen uit wit, plak ze op kraftkarton en beïnk ze met distressinkt pumice stone. Werk de kaart af met enamel dots en zeemeeuwen.



#### Extra nodig voor deze kaart:

Craftables: CR1410 (Tiny's Vuurtoren), Creatables: LR0471 (Anja's Schelpen), Distressinkt: stormy sky, Knipvel Mattie's Mooiste: MB0167, Enamel dots: PL4511

Snijd een blauwe strook van 29 x 14,5 cm, ril een vouw op 14,5 cm en maak daarna een diagonale rillijn van rechtsboven naar linksonder. Vouw de schuine kant naar voren, daar wordt de kaart tegenaan geplakt. De kaart wordt uit blauw karton gesneden op 14,5 x 14,5 cm. Stans de grootste rand van de Anja's vierkant 2x uit wit. Plak één rand op de bodem van de kaart. Stans/embos de kleine rand uit blauw en plak het plaatje erachter. Plak het geheel op de kaart. Teken de kleine rand na op dessinpapier en knip dit uit. Beïnk de randen met distressinkt pumice stone en plak op de bodem. Stans/embos de vuurtoren uit wit. Beïnk de vuurtoren met distressinkt stormy sky. Plak samen met het visnet op de kaart. Stans/embos de schelpen uit wit en plak ze op kraftkarton. Beïnk de schelpen met distressinkt pumice stone. Werk de kaart af met zeemeeuwen en enamel dots.



#### Extra nodig voor deze kaart:

Craftables: CR1405 (Scheepstouw), Creatables: LR0417 (Patrijspoort en stuurwiel), LR0473 (Zeilboot), Knipvel Mattie's Mooiste: MB0166

Snijd een blauwe strook van 16 x 30 cm en ril vouwen op 16 cm, 18,5 cm, 21 cm en 29 cm. Plak met de laatste strook van 1 cm de kaart aan de achterkant vast. Snijd twee enkele kaarten: wit 15 x 15 cm en dessinpapier 14,5 x 14,5 cm. Stans de grote rand uit wit en plak alle delen op elkaar. Stans/embos de kleine rand uit blauw en plak lichtblauw karton achter de openingen. Plak er daarna een stukje visnet achter en dan het plaatje. Plak de blauwe rand verhoogd op de kaart. Stans de zeilboot 2x uit en knip het kleine zeil van één zeilboot uit. Beïnk de andere zeilboot met distressinkt pumice stone en plak het witte kleine zeil verhoogd op. Werk de kaart af met een roer, touw en zeemeeuwen.



#### Extra nodig voor deze kaart:

Craftables: CR1278 (Tiny's Zandkasteel), CR1389 (Card with a view), CR1410 (Tiny's Vuurtoren), Creatables: LR0424 (Bear chair), Randstempel: TC0840 (Duinen), Tekststempel: Eline's Words ECO163 (Mindfulness), Distressinkt:

stormy sky, Knipvel: IT595 Tiny's Achtergrond-Strand)

Snijd een blauwe strook van 11,5 x 19,5 cm en ril vouwen op 1 cm, 2,5 cm, 4 cm, 15,5 cm, 17 cm en 18,5 cm. Plak het plaatje in het midden. Snijd een enkele blauwe kaart van 11,5 x 11,5 cm en stans het raam eruit. Neem dessinpapier van 11,5 x 11,5 cm en knip de opening eruit op de plaats van het raam. Plak de delen op elkaar. Stans/embos het raam uit wit, knip dit uit en plak het op de kaart. Neem een blauwe strook van 6 x 15 cm en snijd vanuit het midden van de strook twee schuine kanten. Plak de driehoek aan de kaart vast. Neem een witte strook van 6 x 15 cm en snijd vanuit het midden van de strook twee schuine kanten, Maak deze strook 1 cm hoog (dakrand). Plak de dakrand (verhoogd) tegelijk met het visnet op. Plak de voor- en



Door Anja Zom  
anjazomkaartenblog.blogspot.nl

#### Materialen gebruikt voor beide kaarten:

Creatables: LR0469 (Hedera), LR0470 (Anja's Vierkant met ruche), LR0472 (Anja's Bloemenset), Stans-en embosapparaat, Dessinpapier: PK9147 (Aquacolour), Papicolor kaartenkarton Original: hagelwit (930), Vellum



#### Extra nodig voor deze kaart:

Creatables: LR0324 (Fairy Magic), Knipvel: VK9559 (Elfjes 1), Papicolor kaartenkarton: purper (913), Kraftpapier, Plaksteentjes: JU0932, Glitterlijm: Stickles, Lint: JU0924 (tule)

achterkant aan elkaar vast. Stempel de duinen op kraft, knip ze en plak op de kaart. Stans/embos de vuurtoren uit wit en beïnk met distressinkt stormy sky. Werk de kaart af met de vuurtoren, een stoel, meeuwen en een tekst.

Stans de grootste mal van LR0470 uit dessinpapier en de mal met krullen uit wit karton.

Leg de witte uitgestanste vorm op het dessinpapier, teken de binnenranden af en snijd het midden rondom 3 à 4 mm kleiner uit, zodat er een gekleurd randje zichtbaar blijft.

Plak het plaatje erachter.

Plak het dessinpapier op wit karton en snijd dit 3 mm groter af.

Plak het daarna op een dubbele purperkleurige kaart van 14,5 x 14,5 cm. Knip deze kaart rondom ook 3 mm vanaf de rand af, maar knip bij de vouw alleen wat kleine deeltjes weg, zodat de kaart aan elkaar blijft zitten.

Stans de hedera, de bloemen en het elfje en werk de kaart af met glitterlijm en een plaksteentje.



#### Extra nodig voor deze kaart:

Creatables: LR0323 (Fairy Star), Knipvel: VK9560 (Elfjes 2), Enamel dots: PL4513 (babyblauw), Stempelinkt: Versamark, Embossingpoeder: wit, Heattool, Sieradenkoord: wit, Veertjes

Stans de grootste mal van LR0470 uit dessinpapier en de mal met krullen uit wit karton. Leg de witte uitgestanste vorm op het dessinpapier, teken de binnenranden af en snijd het midden rondom 3 à 4 mm kleiner uit, zodat er een gekleurd randje zichtbaar blijft. Plak het plaatje erachter.

Plak het dessinpapier op wit karton en knip dit 3 mm groter af.

Leg de grootste mal op een dubbele witte kaart van 14 x 14 cm, leg de mal bij de vouw iets over de rand heen, teken de andere drie zijdes af en knip/snijd ze uit.

Leg de kaart open neer en vouw één helft tot aan de middenlijn dubbel om een easelkaart te maken.

Stans de grootste mal uit dessinpapier, stempel de tekst en plak deze op het onderste deel van de witte kaart.

Stans de bloemen en hedera en plak ze als steuntje voor de staande kaart op het dessinpapier.

Plak de enkele kaart tegen het gevouwen deel. Stans de bloemen, takjes en het elfje en plak alles op de kaart.

Door Karin Joan  
www.makerisme.nl/kjmd



### Algemene werkwijze:

Teken een wolkenrand en knip deze uit. Tamponneer op de gestempelde afbeelding langs de wolkenrand met distressinkt tumbled glass. Verplaats de wolkenrand steeds om een lucht te maken. Stans de vuurtoren uit hagelwit en rood karton, laat de vuurtoren in de mal zitten en bewerk het karton met distressinkt fired brick en black soot. Haal het malletje weg en bewerk het lichte gedeelte met mustard seed. Bewerk de randen van de zandheuveltjes met distressinkt vintage photo.

Bewerk de schelp na het stansen met distressinkt vintage photo.

### Materialen gebruikt voor beide kaarten:

Craftables: CR1410 (Tiny's Vuurtoren), CR1411 (Seashell XL), Stans- en embosapparaat, Stempels: HT1621 (Hetty's Playful Seals), HT1622 (At the beach), HT1623 (Sailing the seas), Distressinkt: black shoot, fired brick, mustard seed, vintage photo, antique linen, tumbled glass, Stempelinkt: Archival jet black, mediterranean blue, Perfect colouring paper (PCP), Dessinpapier: PK9146 (Cote d'Azur), Project NL: PL1514 (Zon, zee, strand), Enamel dots: PL4511 (cold as ice), Papicolor kaartenkarton: Original rood (918) en hagelwit (930) en mosgroen (951), Recycled kraft grijs (322), Metallic zilver (334), Scrappers draad



#### Extra nodig voor deze kaart:

Craftables: CR1278  
(Zandkasteel), CR1390  
(Basisvormen Passe-partout met stikrand-Rechthoek),  
CR1402 (Bendy card/gebogen kaart)

Voor de Bendy kaart: Snijd een hagelwitte rechthoek van 15,5 x 17 cm. Stans de stroken ook uit hagelwit karton en bol ze iets op. Plak de gebogen stroken onder aan het vierkant, tegen de zijkanten aan door middel van dubbelzijdig tape.

Snijd dessinpapier van 15 x 16,5 cm. Stans de achtergrond voor de kaartdelen uit dessinpapier en snijd rondom een smal randje af. Plak ze op. Snijd hierna in beide stroken een verticale inkeping. Schuif de stroken over elkaar heen en zet ze vast in de verticale inkeping. De basiskaart is nu af.

Stans de grote schelp uit dessinpapier. Snijd een rechthoek van 14,5 x 10,25 cm uit dessinpapier en stans er met CR1390 een passe-partout van. Snijd uit PCP een rechthoek van 14,25 x 10 cm, stempel de afbeelding door middel van maskeren\* en kleur deze in. Stempel zeehonden, schelpen, een krab en de kokmeeuwen op PCP, kleur in en knip ze uit. Stans de vuurtoren. Stans de zandheuveltjes van CR1410 vijf keer uit gerecycled grijs kraftkarton en de graspollen uit mosgroen karton.

Stans het zandkasteel uit gerecycled kraft, rood en zilverkleurig karton. Bewerk het kasteel met distressinkt vintage photo en de emmer met fired brick. Stempel de teksten en knip er baniers van. Maak in één banier een gaatje en knoop daar een touwtje door. Versier de kaart met enamel dots.

\*Voor de maskeertechniek zie de download van The Collection #3.



#### Extra nodig voor deze kaart:

Craftables: CR1359  
(Basisvormen Passe-partout met stikrand-Vierkant), Creatables:  
LR0473 (Zeilboot Valk)

Snijd een hagelwitte dubbele kaart van 14,5 x 14,5 cm. Snijd dessinpapier van 13 x 13 cm en van 13,75 x 13,75 cm, mat het grootste vierkant op gerecycled kraftkarton. Stans de grote schelp 2x uit dessinpapier. Snijd uit PCP een rechthoek van 12 x 11,5 cm en van 12 x 6 cm. Stempel de afbeeldingen door middel van maskeren\* en kleur ze in. Knip de kleine afbeelding langs de golfjesrand uit. Stempel een zeehond, schelpen en een krab, kleur in en knip uit. Stans de vuurtoren. Stans de zandheuveltjes (van CR1410) 2x uit gerecycled grijs kraftkarton en de graspollen uit mosgroen karton. Stans de zeilboot uit gerecycled kraft en 2x uit hagelwit karton. Plak de zeilen verhoogd op met 3D- kit. Bewerk de boot met distressinkt vintage photo, de zeilen met antique linen en het vlaggetje met rood. Stans het labeltje (PL1514) van dessinpapier, stempel de tekst en maak er een gaatje in. Knoop het vast aan het vierkant. Werk de kaart en de zeilboot af met enamel dots.