

De beschrijving van de werkbank is te vinden bij de download van the Collection #11, voor een keuken kun je kijken bij de download van de Marianne /Doe 18.

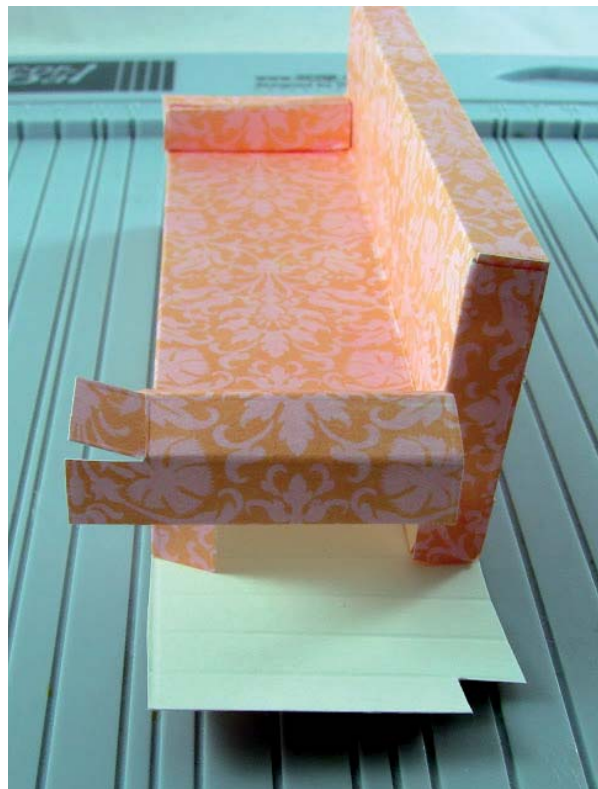
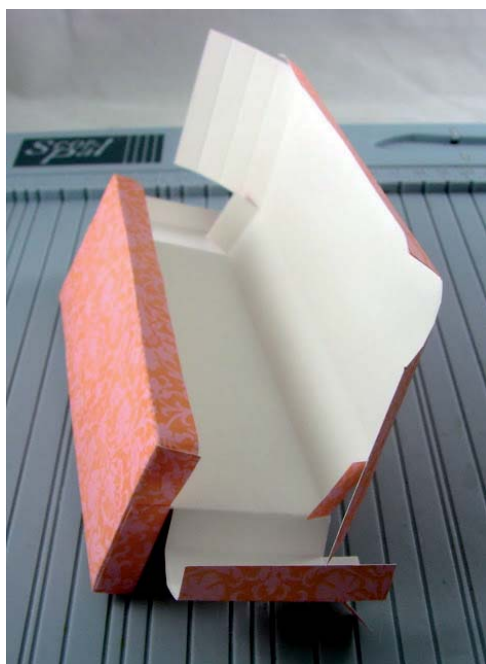
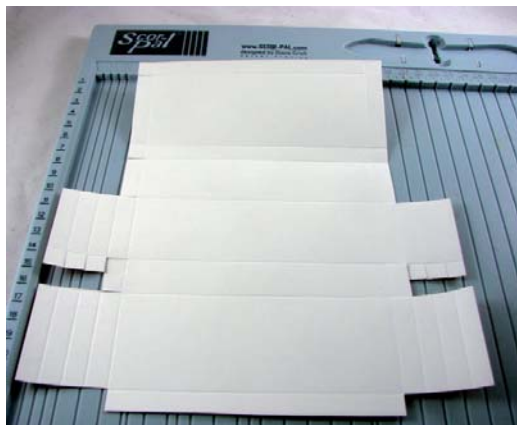
## De Bank

*Dit heb je nodig*

Pretty Papers bloc: PB7042 (Eline's Dolls House)

Lint

Metric Scor-Pal



Buig de zijflappen naar boven en zet de plakstrook boven op de arMLEuning vast.  
Plak het vierkant van de arMLEuning aan de voorkant vast.

Neem de tekening volgens voorbeeld over.  
Ril de aangegeven lijnen en maak de vouwen.  
Plak de hoeken van de rugleuning samen.  
Plak de bodemplaat met de plakrand aan de achterkant, onderaan tegen de rugleuning.  
Vouw de arMLEuning naar achteren van 2 naar 1 en plak ze als vierkant op het zitgedeelte.



## De Kast

*Dit heb je nodig*

Creatables: LR0270 (Anja's vintage 2 ornamenten)

Distressinkt: tattered rose

Pretty Papers bloc: PB7042 (Eline's Dolls House)

Karton: A4 wit, restje roze

Metric Scor-Pal

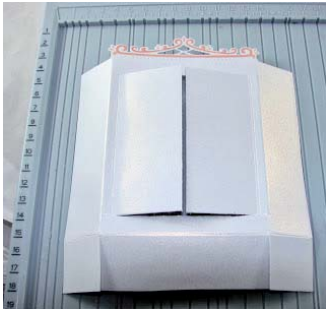
Gaatjestang

14 Brads, Eyelets



Snijd karton van 15 x 17 cm, ril de lijnen zoals deze op de tekening zijn aangegeven.

Leg Creatable LR0270 op de plek die op de tekening is aangegeven.



Stans, embos en distress de sierlijst bovenaan de kast. Vouw alle rillijnen en snijd de plakranden in. Snijd de kastdeuren met een scherp mesje volgens voorbeeld in.

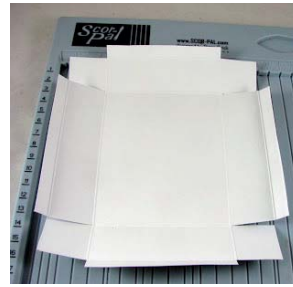


Snijd van roze karton twee stroken van 8,5 x 3,5 cm en twee van 0,5 x 9 cm en plak ze op de kastdeuren en langs de boven- en onderrand.

Beplak de kastdeuren daarna met dessinpapier van 3 x 8 cm; let goed op het motief.

Pons een gaatje in de deuren voor de deurknoppen en vier gaatjes in de bodemplaat voor de kastpoten.

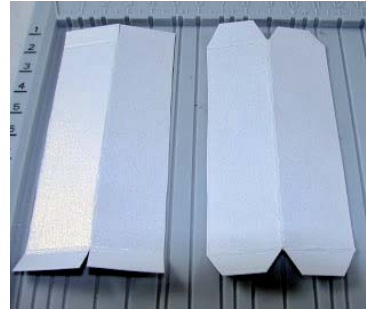
Steek brads door eyelets en gebruik deze als deurknoppen en kastpoten.



Snijd een stuk wit karton van 17 x 19 cm. Ril de lijnen die op de tekening zijn aangegeven en vouw ze.

Snijd de zijkanten volgens voorbeeld in en plak de binnenkast in elkaar.

Beplak de achterwand met dessinpapier van 9 x 11 cm.



Snijd en ril twee stroken karton van 9 x 5 cm. Snijd de plakstroken schuin af. Plak de stroken dubbel en bekleed ze met dessinpapier. Dit zijn de twee kastplanken die tegen de achterwand van de binnenkast worden geplakt.

Plak de bodem vast.



Maak een kapstokje met knopjes voor de kast. Snijd hiervoor een strook karton van 9 x 4 cm. Ril zowel in de lengte als de breedte op iedere 1 cm. Pons op ieder kruispunt een gaatje en steek hier een eyelet met een brad doorheen.

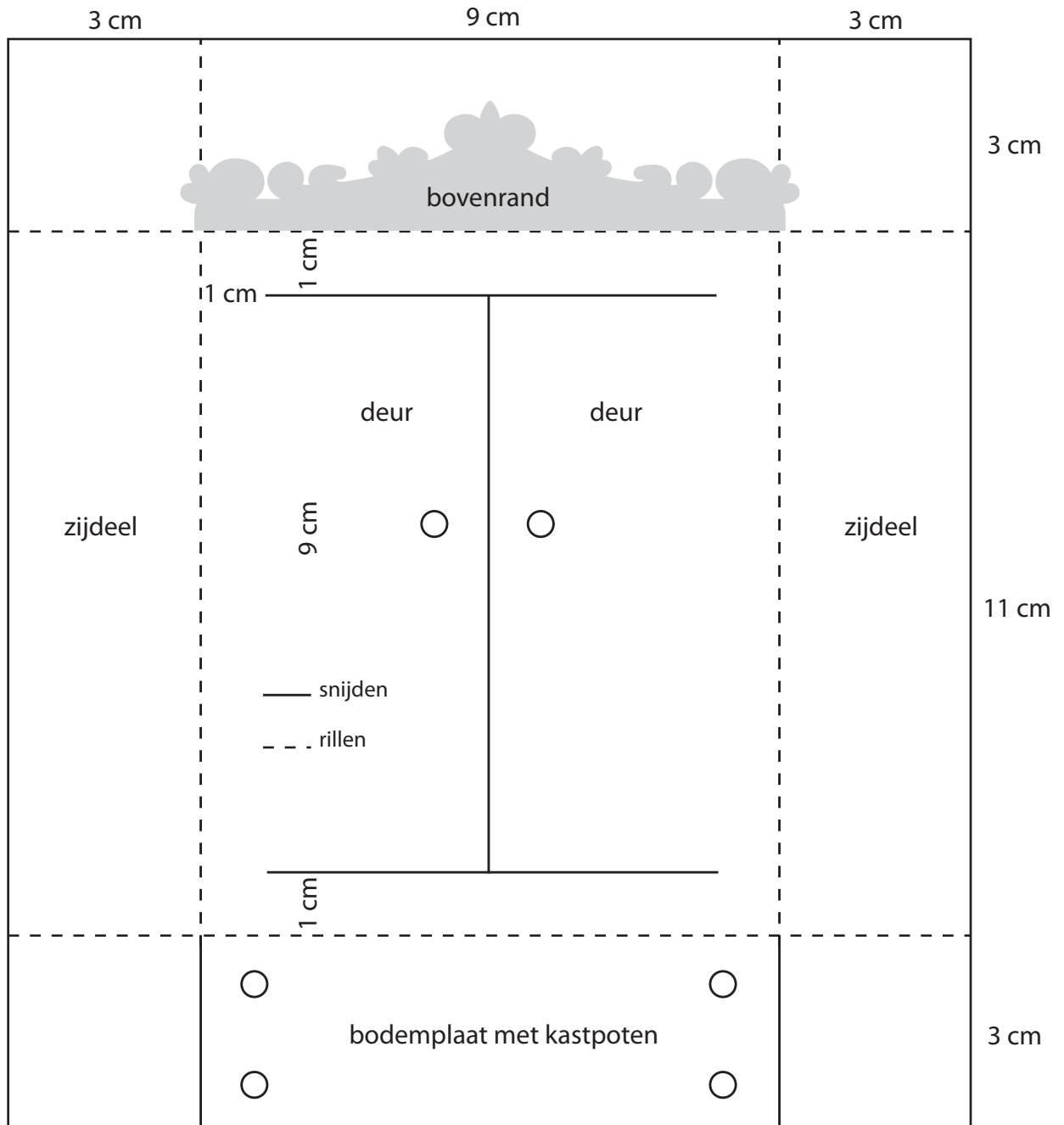
Vouw de bovenste en onderste plakrand naar achteren en plak deze vast tegen de achterwand van de kast.



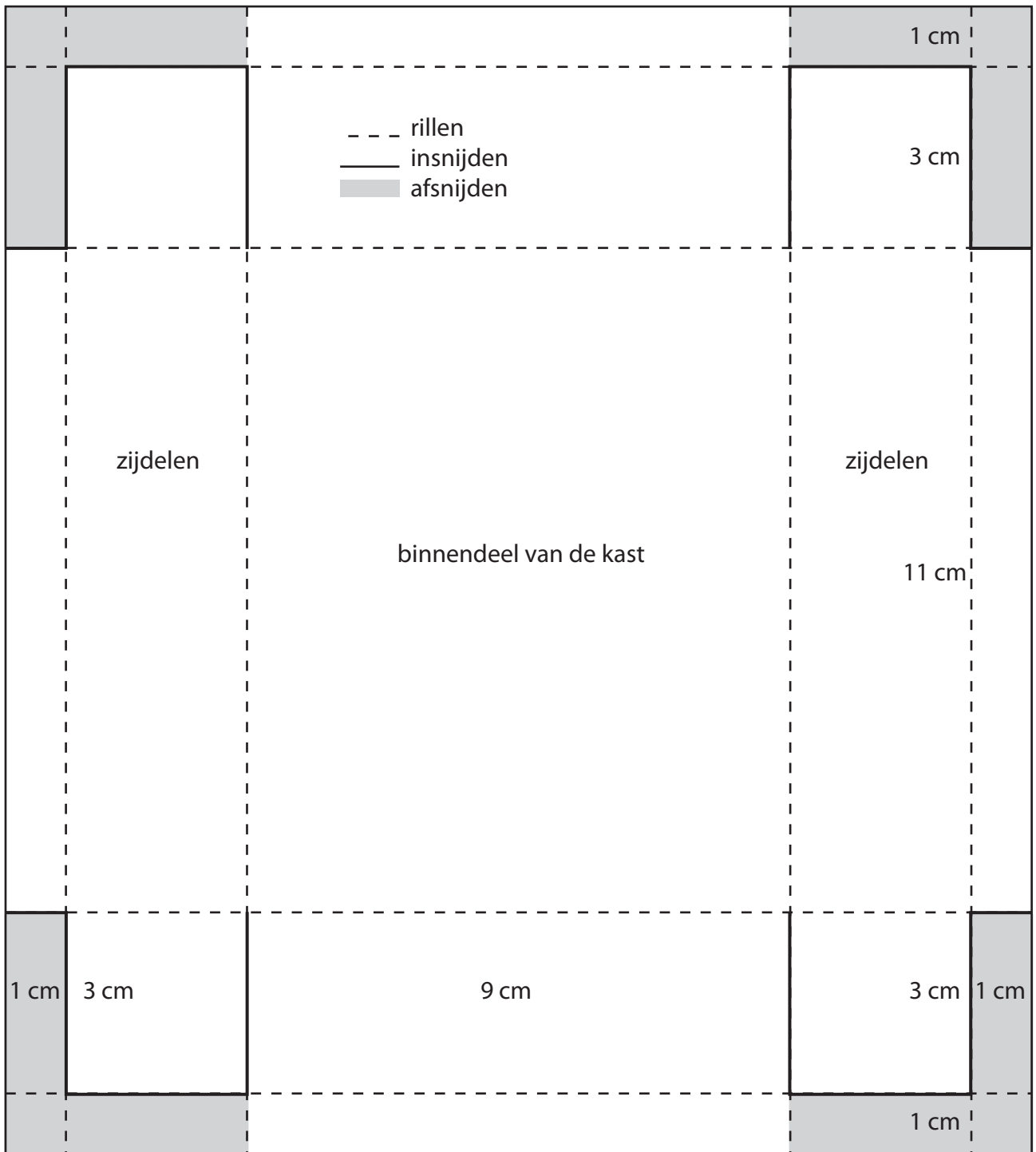
Plak de binnenkast in de buitenkast.



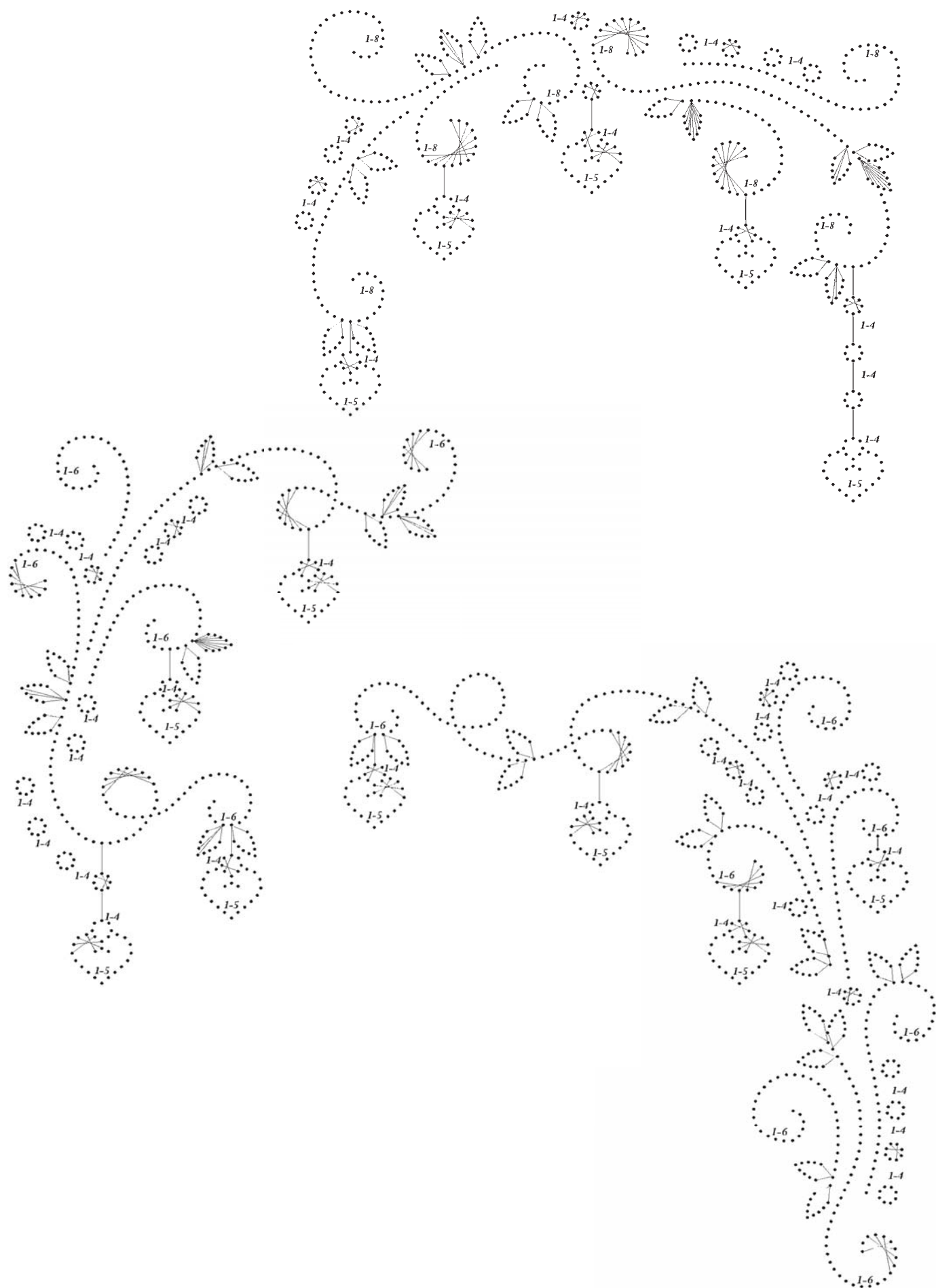
Plak de bodemplaat tegen de kast.

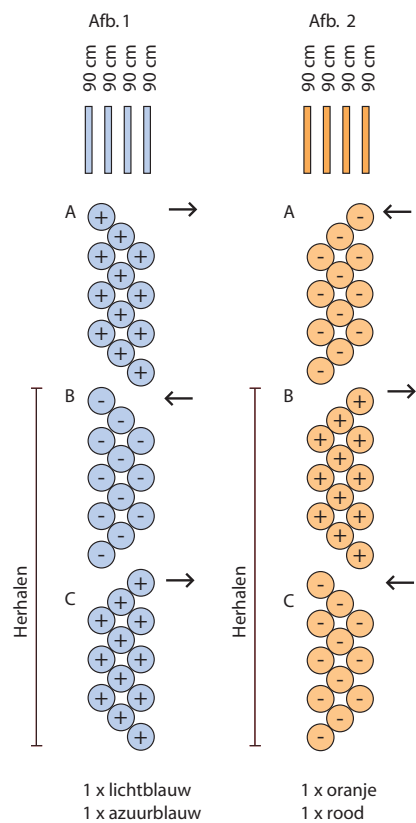
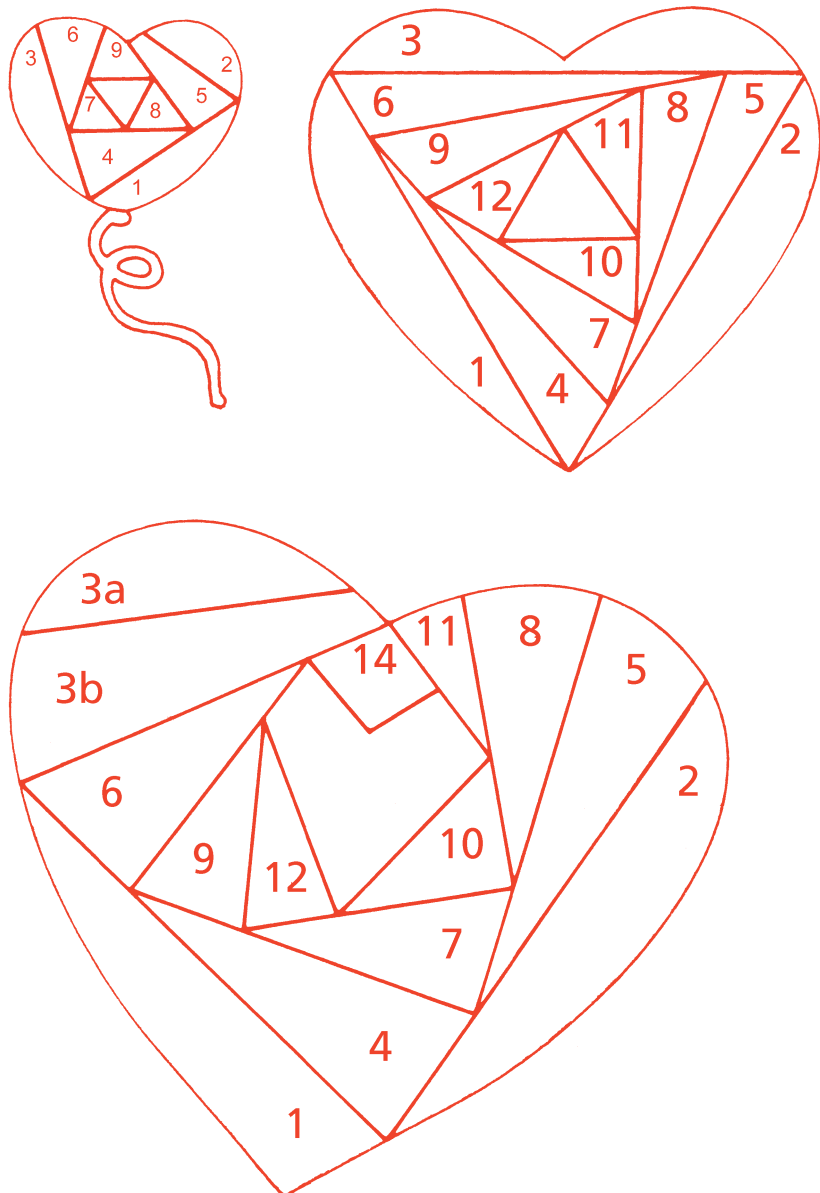


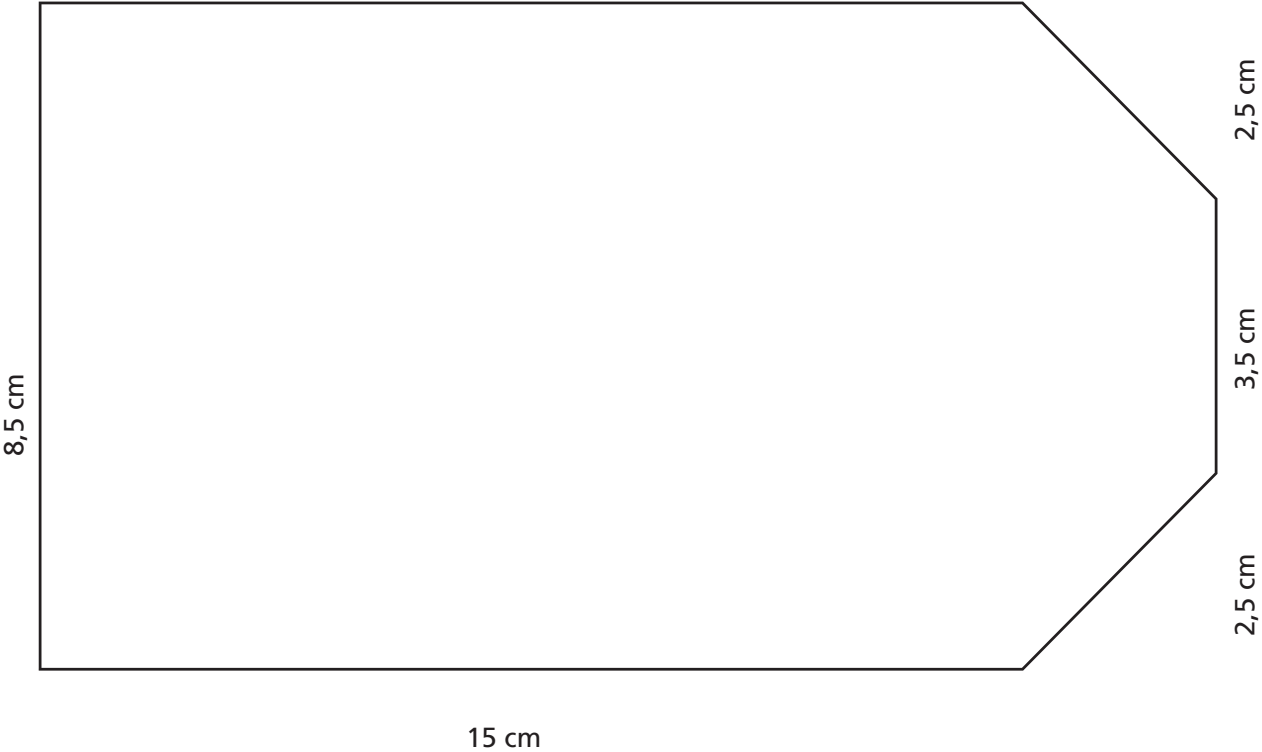
buitenkant kast: 15 x 17 cm



binnenkant kast: 17 x 19 cm









5,25 cm

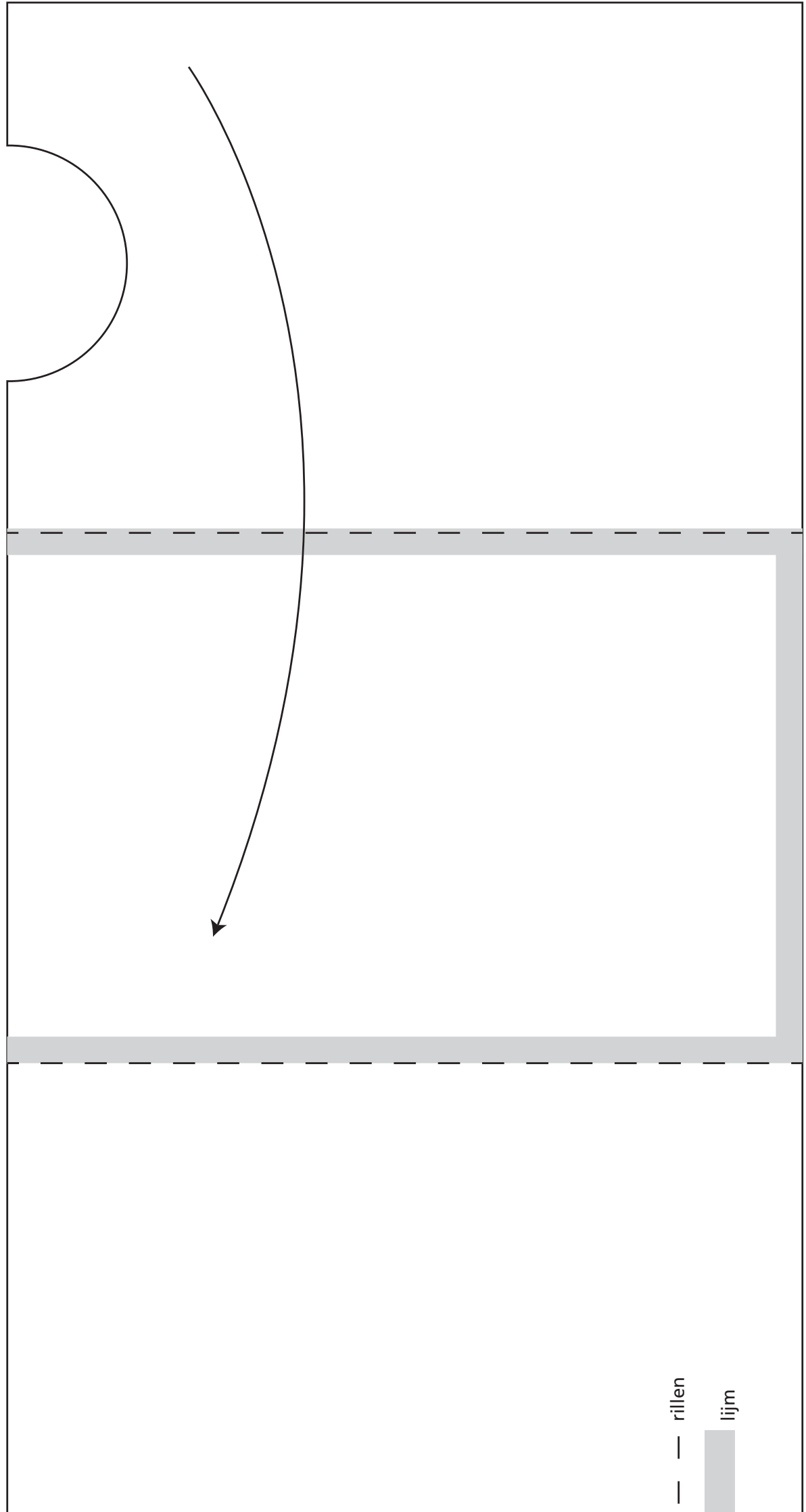
4,5 cm

5,25 cm

10 cm

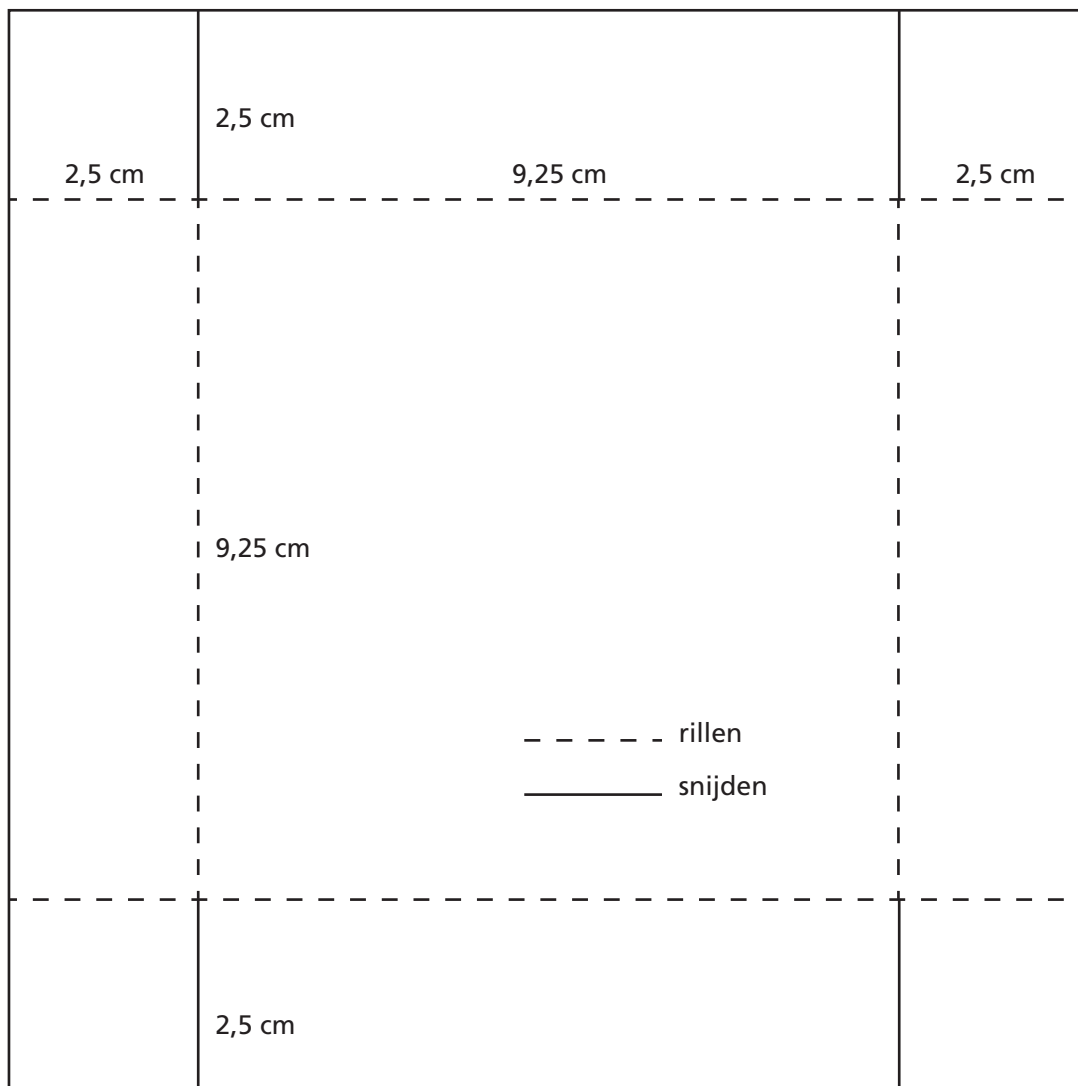
10 cm

10 cm

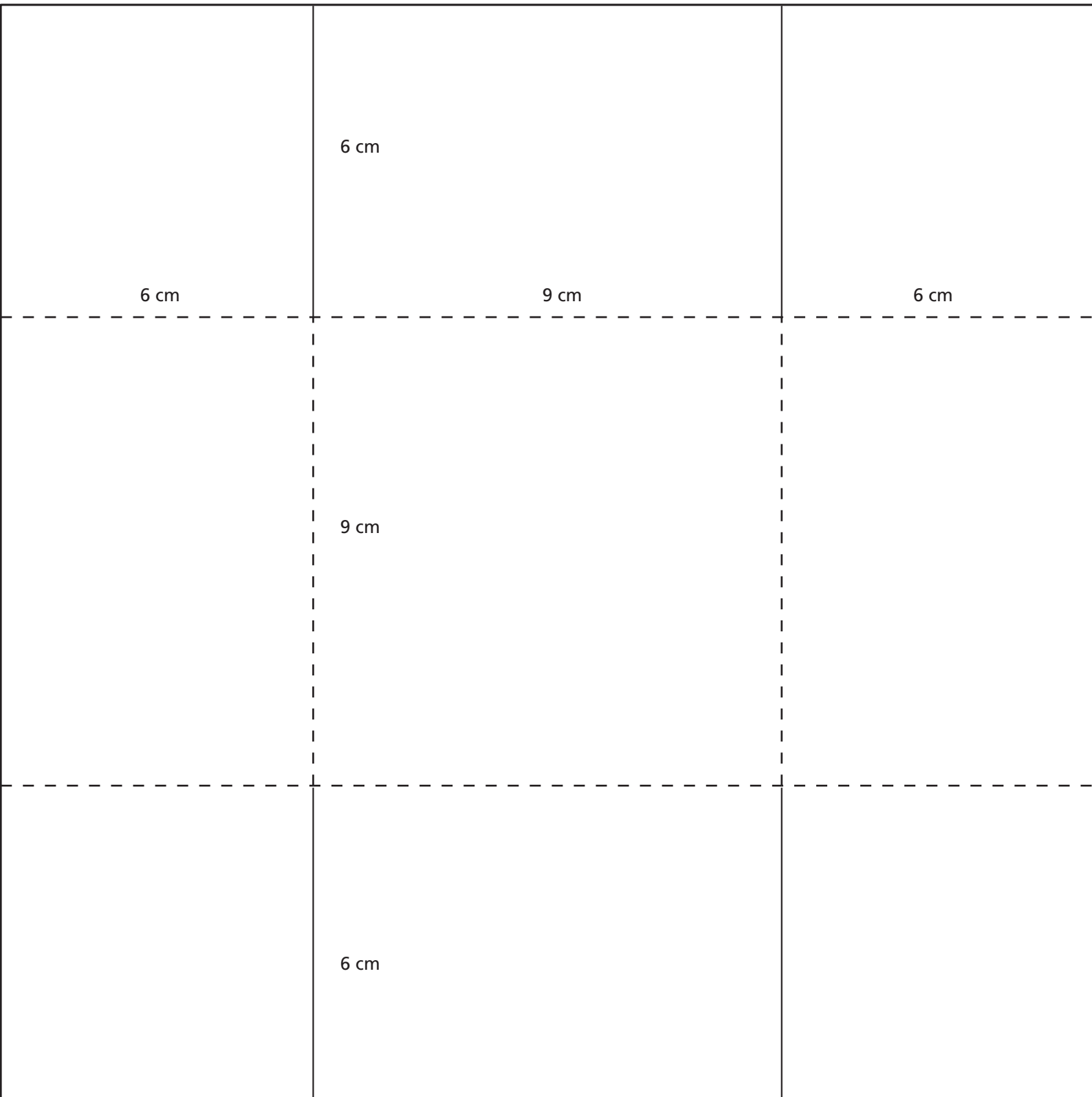


— — rillen

lijm



14,25 x 14,45 cm



21 x 21 cm